

Gemeinde Zäziwil

Budget 2026

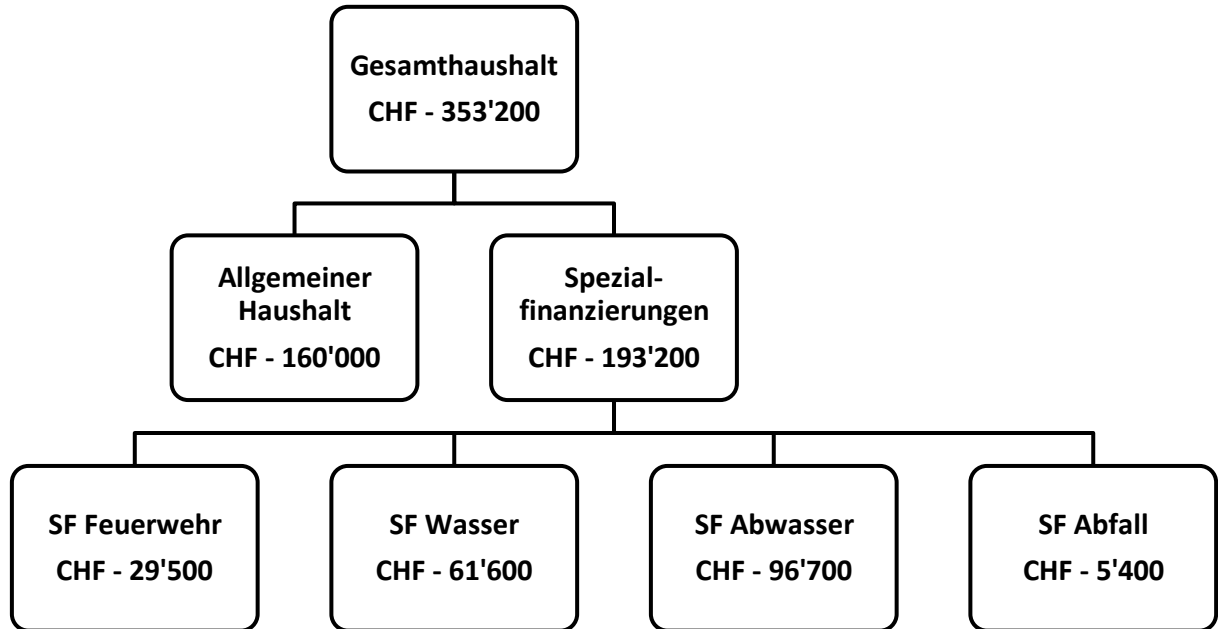
**Gemeindeversammlung
vom 3. Dezember 2025**

Inhaltsverzeichnis

0	Auf einen Blick (<i>Management Summary</i>)	2
1	Die wichtigsten Eckdaten zum Budget 2026, Abgaben und Gebühren	2
2	Grundsätze Harmonisiertes Rechnungslegungsmodell 2 (HRM2)	3
2.1	Allgemeines	3
2.2	Abschreibungen	3
2.3	Investitionsrechnung / Aktivierungsgrenze	3
3	Erläuterungen	3
3.1	Allgemeines	3
3.2	Erfolgsrechnung	4
3.2.1	Erfolgsrechnung Funktionale Gliederung	4
3.2.2	Erfolgsrechnung nach Sachgruppen	8
3.3	Investitionen	9
4	Ergebnis	10
4.1	Gestufter Erfolgsausweis Gesamthaushalt	10
4.2	Gestufter Erfolgsausweis Allgemeiner Haushalt	11
4.3	Gestufter Erfolgsausweis Spezialfinanzierung Wasserversorgung	12
4.4	Gestufter Erfolgsausweis Spezialfinanzierung Abwasserentsorgung	13
4.5	Gestufter Erfolgsausweis Spezialfinanzierung Abfallentsorgung	14
4.6	Gestufter Erfolgsausweis Spezialfinanzierung Feuerwehr	15
5	Erfolgsrechnung, Funktionale Gliederung	16
6	Investitionsrechnung, Funktionale Gliederung	16
7	Eigenkapitalnachweis	17
7.1	Spezialfinanzierungen im Eigenkapital.....	17
7.2	Vorfinanzierungen	17
7.3	Finanzpolitische Reserve (zusätzliche Abschreibungen)	17
7.4	Neubewertungsreserve Finanzvermögen	17
7.5	Bilanzüberschuss / -fehlbetrag	17
8	Antrag des Gemeinderates	18
9	Beschluss der Gemeindeversammlung	19
10	Erfolgsrechnung nach Funktionen	20
11	Erfolgsrechnung nach Sachgruppen	44
12	Investitionsrechnung nach Funktionen	52
13	Investitionsrechnung nach Sachgruppen	55

0 Auf einen Blick (*Management Summary*)

Der **Gesamthaushalt** schliesst mit einem Aufwandüberschuss von CHF 353'200 ab. Der **Allgemeine Haushalt** schliesst mit einem Aufwandüberschuss von CHF 160'000 ab. Die gebührenfinanzierten **Spezialfinanzierungen** weisen einen Aufwandüberschuss von CHF 193'200 aus.



1 Die wichtigsten Eckdaten zum Budget 2026, Abgaben und Gebühren

Gemeindesteueranlage		1.89	Natürliche & juristische Personen (<i>unverändert</i>)
Liegenschaftssteuer		1,3 %	der amtlichen Werte (<i>unverändert</i>)
Steueranlagezehntel	CHF	188'800	
Voraussichtliches Eigenkapital	CHF	12'910'811	(Stand 31.12.2026)
davon Bilanzüberschuss	CHF	6'012'639	
Spezialfinanzierungen	CHF	1'899'277	
Vorfinanzierungen	CHF	4'922'317	
Neubewertungsreserve	CHF	76'628	
Finanzpolitische Reserve	CHF	0	(<i>wird per 01.01.2026 aufgehoben und in Bilanzüberschuss übertragen</i>)
Aktivierungsgrenze	CHF	30'000	Allgemeiner Haushalt
	CHF	30'000	Spezialfinanzierungen Wasser, Abwasser, Abfall, Feuerwehr
Feuerwehersatzabgabe		19 %	der einfachen Steuer, min. CHF 50, max. CHF 450
Hundetaxe	CHF	90	pro Hund
Wassergebühren	CHF	1.15	je m ³ Verbrauchsgebühr
Grundgebühren	CHF	235	erste Wohnung/Einheit
(inkl. Löschgebühren)	CHF	100	jede weitere Wohnung/Einheit
	CHF	60	1-Zimmer-/Studiowohnung

Abwassergebühren	CHF	1.15	je m ³ Verbrauchsgebühr
Grundgebühren	CHF	200	erste Wohnung/Einheit
	CHF	80	jede weitere Wohnung/Einheit
	CHF	60	1-Zimmer-/Studiowohnung
	CHF	500	dominante Einleiter pro Betrieb
Abfallgebühren	CHF	90	Grundgebühr pro Haushalt
	CHF	50	Grundgebühr pro Kleingewerbe
	CHF	120	Grundgebühr pro Betrieb übriges Gewerbe
	CHF	7.80	Marken für Sperrgutabfuhr (<i>inkl. MWST</i>)

2 Grundsätze Harmonisiertes Rechnungslegungsmodell 2 (HRM2)

2.1 Allgemeines

Das Budget 2026 wurde nach dem Rechnungslegungsmodell HRM2, gemäss Art. 70 Gemeindegesetz (GG, BSG 170.11), erstellt.

2.2 Abschreibungen

Auf neuen Vermögenswerten, d.h. nach Einführung von HRM2, werden die planmässigen Abschreibungen nach Anlagekategorien und Nutzungsdauern (Anhang 2 GV) berechnet. Die Abschreibungen erfolgen linear zur Nutzungsdauer.

2.3 Investitionsrechnung / Aktivierungsgrenze

Der Gemeinderat belastet einzelne Investitionen des allgemeinen Haushaltes und der Spezialfinanzierungen bis zum Betrag von CHF 30'000 der Erfolgsrechnung (maximal bis zur Aktivierungsgrenze gemäss Art. 79a GV). Er verfolgt dabei eine konstante Praxis.

3 Erläuterungen

3.1 Allgemeines

	Budget 2026	Budget 2025	Rechnung 2024
Jahresergebnis ER Gesamthaushalt	- 353'200.00	- 525'990.00	- 50'947.77
Jahresergebnis ER Allgemeiner Haushalt	- 160'000.00	- 412'140.00	0.00
Jahresergebnis Spezialfinanzierungen	- 193'200.00	- 113'850.00	- 50'947.77
Feuerwehr	- 29'500.00	- 6'450.00	141'870.90
Wasserversorgung	- 61'600.00	- 87'300.00	- 104'374.20
Abwasserentsorgung	- 96'700.00	- 17'800.00	- 95'679.95
Abfallentsorgung	- 5'400.00	- 2'300.00	7'235.48

Das Gesamtergebnis schliesst gegenüber dem Budget 2025 um CHF 172'790 besser ab, gegenüber der Jahresrechnung 2024 weist das Budget 2026 eine Verschlechterung von CHF 302'252.23 aus. Gemäss Gemeindegesetz ist das Budget so zu gestalten, dass der Finanzhaushalt ausgeglichen ist.

3.2 Erfolgsrechnung

3.2.1 Erfolgsrechnung Funktionale Gliederung

		Budget 2026		Budget 2025		Rechnung 2024	
		Aufwand	Ertrag	Aufwand	Ertrag	Aufwand	Ertrag
0	Allgemeine Verwaltung	1'005'700.00	272'300.00	998'950.00	287'500.00	925'969.26	286'429.75
	Nettoaufwand		733'400.00		711'450.00		639'539.51

Der **Nettoaufwand steigt** gegenüber dem Budget 2025 um CHF 21'950, gegenüber der Jahresrechnung 2024 um CHF 93'460.49.

- 0110 Legislative Grossrats- und Regierungsratswahlen 2026.
 0120 Exekutive Aufwand bleibt im gleichen Rahmen.
 0220 Allgemeine Dienste Rückgang bei den Personalkosten, tiefere Ausbildungskosten, Mehraufwand für Neueinrichtung Sitzungszimmer und Arbeitsplatz, allgemein steigende IT-Kosten, tiefere Entschädigungen von Gemeinden.
 0290 Verwaltungsliegenschaft Tiefere Unterhaltskosten.

		Budget 2026		Budget 2025		Rechnung 2024	
		Aufwand	Ertrag	Aufwand	Ertrag	Aufwand	Ertrag
1	Öff. Ordnung, Sicherheit, Verteidigung	273'500.00	230'300.00	245'750.00	196'050.00	371'342.00	351'413.05
	Nettoaufwand		43'200.00		49'700.00		19'928.95

Der **Nettoaufwand sinkt** gegenüber dem Budget 2025 um CHF 6'500, gegenüber der Jahresrechnung 2024 erhöht er sich um CHF 23'271.05.

- 1400 Allgemeines Rechtswesen Die Aufwände und Erträge sinken bei den Baubewilligungsgebühren, tiefere Entschädigungen an Kantone und Konkordate.
 1500 Feuerwehr Aufwandüberschuss von CHF 29'500. Durch Neuanschaffung Tanklöschfahrzeug fallen höhere Ausbildungskosten und Abschreibungen an.
 1620 Zivilschutz Höhere Beiträge an ZSO Kiesental, tiefere Rückerstattungen vom Kanton.

		Budget 2026		Budget 2025		Rechnung 2024	
		Aufwand	Ertrag	Aufwand	Ertrag	Aufwand	Ertrag
2	Bildung	2'380'800.00	469'400.00	2'579'750.00	501'700.00	2'063'053.80	390'340.40
	Nettoaufwand		1'911'400.00		2'078'050.00		1'672'713.40

Der **Nettoaufwand sinkt** gegenüber dem Budget 2025 um CHF 166'650, gegenüber der Jahresrechnung 2024 steigt er um CHF 238'686.60.

- 21 Obligatorische Schule Die Gehaltskosten für die drei Schulstufen werden anhand der Schülerzahlen per Stichtag 15. September 2025 mit dem NFV Tool des Kantons berechnet. Die vom Kanton vorgegebenen Schulbetriebs- und Infrastrukturkosten sind angestiegen, wie auch die Zuwachsraten für die Lehrergehälter. Kosten pro Vollzeiteneinheit sind um rund CHF 5'000 angestiegen. Die Prozente für die Schulleitung wurden ausserdem vom Kanton angehoben.
 2140 Musikschulen Tiefere Beiträge.
 2170 Schulliegenschaften Aufgrund des neuen Schulhauses Anstieg Personalkosten, keine Mietzinsen für die Schulliegenschaft Oberhünigen, Abnahme bei den Abschreibungen (neu wird mit Nutzungsdauer 33 anstatt 25 Jahre abgeschrieben), Verzicht auf Verrechnung der Passivzinsen der Fremdkapitalkosten. Keine Mieteinnahmen mehr für die Schulküche.

- 2180 Tagesbetreuung Ansteigende Lebensmittelkosten, leicht höhere Einnahmen bei den Eltern- und Kantonsbeiträge.
- 2190 Schulleitung und Schulverwaltung Höhere Aus- und Weiterbildungskosten, leichter Anstieg in den Maschinen, ansteigende Kosten in der Hardware (Anschaffungsgemäss IKT Konzept).
- 2192 Schulbibliothek Gleichbleibende Kosten gegenüber Budget 2025.
- 2198 Hauswirtschaft Keine Nutzung der Hauswirtschaftsräume durch Grosshöchstetten, daher keine Entschädigungen mehr von Gemeinden, stark sinkende Lebensmittelkosten.

		Budget 2026		Budget 2025		Rechnung 2024	
		Aufwand	Ertrag	Aufwand	Ertrag	Aufwand	Ertrag
3	Kultur, Sport und Freizeit, Kirche	31'600.00	6'200.00	15'600.00	6'200.00	10'950.59	227.45
	Nettoaufwand		25'400.00		9'400.00		10'723.14

Der **Nettoaufwand steigt** gegenüber dem Budget 2025 um CHF 16'000, gegenüber der Jahresrechnung 2024 um CHF 14'676.86.

- 3290 Übrige Kultur Höhere Aufwände für Brächette; im Zuge der Jubiläumsausgabe sind einige Neuerungen und Verbesserungen (Signalisation, Infostand) geplant.

		Budget 2026		Budget 2025		Rechnung 2024	
		Aufwand	Ertrag	Aufwand	Ertrag	Aufwand	Ertrag
4	Gesundheit	11'200.00		11'330.00		7'844.55	
	Nettoaufwand		11'200.00		11'330.00		7'844.55

Der **Nettoaufwand sinkt** gegenüber dem Budget 2025 um CHF 130, gegenüber der Jahresrechnung 2024 erhöht er sich um CHF 3'355.45.

- 433 Schulgesundheitsdienst Schulärztliche und Schulzahnärztliche Untersuchungen der Schule Region Zäziwil, Nettoaufwand CHF 10'400; die Kosten sind für auswärtige Schülerinnen und Schüler (SuS) in den Gemeindebeiträgen an den Schulbetrieb und die Schulinfrastruktur enthalten

		Budget 2026		Budget 2025		Rechnung 2024	
		Aufwand	Ertrag	Aufwand	Ertrag	Aufwand	Ertrag
5	Soziale Sicherheit	1'558'100.00	29'100.00	1'555'650.00	47'700.00	1'449'510.70	41'149.50
	Nettoaufwand		1'529'000.00		1'507'950.00		1'408'361.20

Der **Nettoaufwand steigt** gegenüber dem Budget 2025 um CHF 21'050, gegenüber der Jahresrechnung 2024 nimmt er um CHF 120'638.80 zu.

- 5320 Ergänzungsleistungen AHV/IV CHF 382'800 Lastenausgleich Ergänzungsleistungen; CHF 232 pro Einwohner (Budget 2025 CHF 409'100, Rechnung 2024 CHF 377'490).
- 5410 Familienzulagen CHF 8'200 Lastenausgleich Familienzulagen; CHF 5 pro Einwohner (Budget 2025 CHF 8'200, Rechnung 2024 CHF 5'597).
- 5444 Offene Kinder- und Jugendarbeit CHF 14'900 Beitrag an Jugendfachstelle Konolfingen (Budget 2025 CHF 15'800, Rechnung 2024 CHF 13'266.10).
- 5451 Kinderkrippen und -horte CHF 6'100 Nettobeiträge an Kitas; Kostenbeteiligung der Gemeinde an den Betreuungskosten im Umfang von rund 20 %; Abrechnung im Rahmen der Sozialhilfeabrechnung jeweils um ein Jahr verschoben.
- 5458 Tageselternverein CHF 600 Nettobeiträge an Tageselternverein; Kostenbeteiligung der Gemeinde an den Betreuungskosten im Umfang von rund 20 %; Abrechnung im Rahmen der Sozialhilfeabrechnung jeweils um ein Jahr verschoben.

- 5796 Regionaler Sozialdienst Beiträge an Sozialdienst Region Konolfingen für Betriebs- und nicht lastenausgleichsberechtigte Kosten CHF 37'300 (Budget 2025 CHF 35'000, Rechnung 2024 CHF 70'589).
- 5799 Lastenausgleich Sozialhilfe CHF 1'054'300 Lastenausgleich Sozialhilfe; CHF 639 pro Einwohner (Budget 2025 CHF 1'004'000, Rechnung 2024 CHF 905'707.40).

		Budget 2026		Budget 2025		Rechnung 2024	
		Aufwand	Ertrag	Aufwand	Ertrag	Aufwand	Ertrag
6	Verkehr und Nachrichtenübermittlung	496'600.00	66'600.00	466'160.00	68'800.00	459'534.25	99'179.50
	Nettoaufwand		430'000.00		397'360.00		360'354.75

Der **Nettoaufwand erhöht** sich gegenüber dem Budget 2025 um CHF 32'640, gegenüber der Jahresrechnung 2024 erhöht er sich um CHF 69'645.25.

- 6150 Gemeindestrassen Anstieg Personalaufwand infolge Neuorganisation Aussenpersonal, gleichbleibender Unterhalt Strassen und Verkehrswege, leicht ansteigender Abschreibungsaufwand.
- 6191 Werkhof Leicht höhere Unterhaltsaufwände und Ver- und Entsorgungskosten.
- 6290 Öffentlicher Verkehr Erstmaler Beitrag an MyBuxi.
- 6291 Gemeindeanteil Öffentlicher Verkehr CHF 160'500 Gemeindeanteil Lastenausgleich ÖV (Budget 2025 CHF 163'200, Rechnung 2024 CHF 147'800.80); Basis 192.90 ÖV Punkte.

		Budget 2026		Budget 2025		Rechnung 2024	
		Aufwand	Ertrag	Aufwand	Ertrag	Aufwand	Ertrag
7	Umweltschutz und Raumordnung	1'210'200.00	1'022'200.00	1'203'900.00	1'073'800.00	1'083'050.40	969'190.00
	Nettoaufwand		188'000.00		130'100.00		113'860.40

Der **Nettoaufwand erhöht** sich gegenüber dem Budget 2025 um CHF 57'900, gegenüber der Jahresrechnung 2024 um CHF 74'139.60.

- 7101 Wasserversorgung Aufwandüberschuss CHF 61'600 (Rechnung 2024 Aufwandüberschuss CHF 104'374.20), tieferer Unterhalt Wasserversorgung, Anschlussgebühren CHF 27'000, gezielt tiefere Erträge infolge Gebührenreduktion.
- 7201 Abwasserentsorgung Aufwandüberschuss CHF 96'700 (Rechnung 2024 Aufwandüberschuss CHF 95'679.95), Anschlussgebühren CHF 85'000. Gezielt tiefere Erträge infolge Gebührenreduktion.
- 7301 Abfallentsorgung Aufwandüberschuss CHF 5'400 (JR 2024 Ertragsüberschuss CHF 7'235.48).
- 7410 Gewässerverbauungen Höherer Unterhalt aufgrund von Kanalspülungen (eingedolte Bäche).
- 7500 Arten-/ Landschaftsschutz CHF 3'100 Nettoaufwand für Neophytenbekämpfung.
- 7716 Reg. Friedhoforganisation Entschädigung Gemeindeverband CHF 69'000 (Budget 2025 CHF 44'900), grosser Anstieg infolge Neuorganisation Friedhofgärtner (extern).
- 7792 Hundetoiletten Nettoaufwand CHF 3'800, Einnahmen Hundesteuer CHF 8'900.
- 7900 Raumordnung allgemein Honorare für Einführung ePlan, Entnahme aus der Mehrwertabschöpfung in gleicher Höhe.
- 7907 Regionalkonferenzen Beiträge an Regionalkonferenz Bern-Mittelland CHF 28'000 (Budget 2025 CHF 29'000, Rechnung 2024 CHF 27'791.25).

		Budget 2026		Budget 2025		Rechnung 2024	
		Aufwand	Ertrag	Aufwand	Ertrag	Aufwand	Ertrag
8	Volkswirtschaft	700.00	64'000.00	700.00	68'000.00	316.35	81'249.35
	Nettoertrag	63'300.00		67'300.00		80'933.00	

Der **Nettoertrag sinkt** gegenüber dem Budget 2025 um CHF 4'000, gegenüber der Jahresrechnung 2024 sinkt er um CHF 17'633.

8710 Elektrizität allgemein Konzession BKW CHF 64'000 (Rechnung 2024 CHF 63'332.35).

		Budget 2026		Budget 2025		Rechnung 2024	
		Aufwand	Ertrag	Aufwand	Ertrag	Aufwand	Ertrag
9	Finanzen und Steuern	497'400.00	5'305'700.00	608'100.00	5'436'140.00	748'721.60	4'901'114.50
	Nettoertrag	4'808'300.00		4'828'040.00		4'152'392.90	

Der **Nettoertrag reduziert** sich gegenüber dem Budget 2025 um CHF 19'740, gegenüber der Jahresrechnung 2024 erhöht er sich um CHF 655'907.10.

- 9100 Allg. Gemeindesteuern Nettoertrag CHF 3'647'700 (Rechnung 2024 CHF 3'638'340.05).
- 9101 Sondersteuern Nettoertrag CHF 169'200 (Rechnung 2024 CHF 119'347.45).
- 9102 Liegenschaftssteuern Nettoertrag CHF 325'300 (Rechnung 2024 CHF 325'333.50).
- 9300 Finanz- und Lastenausgleich Neue Aufgabenteilung CHF 302'000 (RG 2024 CHF 297'544)
Lastenausgleich Finanzausgleich Mindestausstattung CHF 294'800 (RG 2024 CHF 187'980)
Finanzausgleich sozio-demo Zuschuss CHF 15'000 (RG 2024 CHF 13'712)
Finanzausgleich Disparitätenabbau CHF 583'200 (RG 2024 CHF 485'561)
- 9610 Zinsen Nettoaufwand CHF 97'200, die Zinsen werden künftig nicht mehr intern verrechnet und bleiben somit in der Funktion 9610.
- 9630 Liegenschaften des FV Leicht höhere Unterhaltsarbeiten und Entnahmen aus der Vorfinanzierung.
- 9900 Nicht aufgeteilte Posten Art. 84 GV ab 2026 aufgehoben.
- 9901 Abschreibungen best. VV Per Ende 2025 vollständig abgeschrieben.
- 9950 Neutrale Aufwendungen und Erträge Per Ende 2025 vollständig aufgelöst.
- 9990 Abschluss Das Budget schliesst im allgemeinen Haushalt mit einem Aufwandüberschuss von CHF 160'000 ab (Budget 2025 Aufwandüberschuss CHF 412'140, Rechnung 2024 ausgeglichen).

3.2.2 Erfolgsrechnung nach Sachgruppen

		Budget 2026 Aufwand	Budget 2025 Aufwand	Rechnung 2024 Aufwand
3	Aufwand	7'465'800.00	7'685'890.00	6'971'187.12
30	Personalaufwand	1'303'100.00	1'205'560.00	1'158'273.75
31	Sach- und übriger Betriebsaufwand	1'207'800.00	1'194'200.00	1'087'891.07
33	Abschreibungen Verwaltungsvermögen	628'800.00	861'100.00	443'122.10
34	Finanzaufwand	129'500.00	303'000.00	95'275.54
35	Einlagen in Fonds und Spezialfinanzierungen	238'500.00	257'000.00	230'168.15
36	Transferaufwand	3'878'800.00	3'785'730.00	3'603'181.25
38	Ausserordentlicher Aufwand	17'700.00	17'700.00	289350.26
39	Interne Verrechnungen	61'600.00	61'600.00	63'925.00

30	Personalaufwand	Zunahme von CHF 97'540 gegenüber Budget 2025, gegenüber der Rechnung 2024 CHF 144'826
31	Sachaufwand	Zunahme von CHF 13'600 gegenüber Budget 2025, CHF 119'909 gegenüber Rechnung 2024
33	Abschreibungen	Abnahme von CHF 232'300 gegenüber Budget 2025, gegenüber Rechnung 2024 Zunahme von CHF 185'678
34	Finanzaufwand	Abnahme von CHF 173'500 gegenüber Budget 2025, gegenüber Rechnung 2024 Zunahme von CHF 32'224

		Budget 2026 Ertrag	Budget 2025 Ertrag	Rechnung 2024 Ertrag
4	Ertrag	7'112'600.00	7'159'900.00	6'920'239.35
40	Fiskalertrag	4'191'600.00	3'983'300.00	4'101'870.60
41	Regalien und Konzessionen	64'000.00	68'000.00	63'332.35
42	Entgelte	970'800.00	1'053'000.00	885'724.15
44	Finanzertrag	121'200.00	265'800.00	304'369.45
45	Entnahmen Fonds und Spezialfinanzierungen	72'400.00	79'100.00	112'608.40
46	Transferertrag	1'608'700.00	1'617'100.00	1'376'992.45
48	Ausserordentlicher Ertrag	22'300.00	32'000.00	11'416.95
49	Interne Verrechnungen	61'600.00	61'600.00	63'925.00

Grundlage für die Budgetierung des Steuerertrages bilden die Vorjahresrechnung 2024, die Steuerprognose 2025 sowie die Prognoseannahmen der Kantonalen Planungsgruppe Bern und der Steuerverwaltung Bern. Gegenüber dem Budget 2025 resultiert eine Zunahme von CHF 208'300, gegenüber der Rechnung 2024 eine Zunahme von CHF 89'729. Ein Steueranlagezehntel beträgt rund CHF 188'800.

Natürliche Personen

4000	Einkommenssteuern	CHF 3'238'600	(Budget 2025 CHF 3'131'800, Rechnung 2024 CHF 3'205'143)
4001	Vermögenssteuern	CHF 275'400	(Budget 2025 CHF 264'300, Rechnung 2024 CHF 242'560)

Juristische Personen

4010	Gewinnsteuern	CHF 103'800	(Budget 2025 CHF 68'500, Rechnung 2024 CHF 128'596)
4011	Kapitalsteuern	CHF 200	(Budget 2025 CHF 300, Rechnung 2024 CHF 745)
4021	Liegenschaftssteuern	CHF 325'500	(Budget 2025 CHF 320'000, Rechnung 2024 CHF 325'492)

3.3 Investitionen

Es sind **Nettoinvestitionen von CHF 530'000** geplant, davon entfallen auf den Allgemeinen Haushalt CHF 120'000 und auf die Spezialfinanzierungen CHF 410'000.

Investitionsplan der Planperiode 2026 - 2030						
Zusammenfassung Nettoinvestitionen						
Bezeichnung	2026	2027	2028	2029	2030	später
Total Investitionen VV	601	514	615	606	336	1'601
Total VV Allgemeiner Haushalt	120	244	235	126	126	431
Total VV Spezialfinanzierungen	481	270	380	480	210	1'170
Feuerwehr	300	40	50	200	60	80
Wasser	50	100	150	130	30	870
Abwasser	131	130	180	150	120	220
Abfall	0	0	0	0	0	0

Nettoinvestitionen 2026 - 2030	Total	Allgemeiner Haushalt	Spezialfinanzierungen
Nettoinvestitionen in 5 Jahren	2'672	851	1'821
<i>Durchschnitt pro Jahr</i>	<i>534</i>	<i>170</i>	<i>364</i>

Übersicht über die Nettoinvestitionen

Allgemeiner Haushalt

CHF	400'000	Teilsanierung Zivilschutzanlage Zelgweg
CHF	- 390'000	Subventionen Bund Teilsanierung Zivilschutzanlage Zelgweg
CHF	30'000	Sanierung Farnhaldenweg
CHF	80'000	Ortsplanungsrevision Zäziwil 2030
CHF	120'000	Total Allgemeiner Haushalt

Feuerwehr

CHF	300'000	Ersatz Tanklöschfahrzeug
CHF	300'000	Total Feuerwehr

Wasserversorgung

CHF	50'000	Diverse Leitungserneuerungen
CHF	50'000	Total Wasserversorgung

Abwasserentsorgung

CHF	60'000	Sanierung diverse Kanalisationsleitungen
CHF	60'000	Total Wasserversorgung

Abfallentsorgung

keine Investitionen geplant

*Das Budget der Investitionsrechnung ist ein **Führungs- und Planungsinstrument** des Gemeinderates; Investitionsausgaben können nicht mit dem Investitionsbudget beschlossen werden. Dazu benötigt jede einzelne Investition den Beschluss des entsprechenden Verpflichtungskredites durch das kreditkompetente Organ.*

4 Ergebnis

4.1 Gestufter Erfolgsausweis Gesamthaushalt

	Budget 2026	Budget 2025	Rechnung 2024
Erfolgsrechnung			
Betrieblicher Aufwand	7'257'000.00	7'303'590.00	6'522'636.32
Betrieblicher Ertrag	6'907'500.00	6'800'500.00	6'540'527.95
Ergebnis aus betrieblicher Tätigkeit	-349'500.00	-503'090.00	17'891.63
Finanzaufwand	129'500.00	303'000.00	95'275.54
Finanzertrag	121'200.00	265'800.00	304'369.45
Ergebnis aus Finanzierung	-8'300.00	-37'200.00	209'093.91
Operatives Ergebnis	-357'800.00	-540'290.00	226'985.54
Ausserordentlicher Aufwand	17'700.00	17'700.00	289'350.26
Ausserordentlicher Ertrag	22'300.00	32'000.00	11'416.95
Ausserordentliches Ergebnis	4'600.00	14'300.00	-277'933.31
Gesamtergebnis Erfolgsrechnung	-353'200.00	-525'990.00	-50'947.77
Investitionsrechnung			
Investitionsausgaben	920'000.00	5'406'000.00	1'756'683.00
Investitionseinnahmen	390'000.00	0.00	0.00
Ergebnis Investitionsrechnung	-530'000.00	-5'406'000.00	-1'756'683.00
Finanzierungsergebnis			
Gesamtergebnis Erfolgsrechnung	-353'200.00	-525'990.00	-50'947.77
Abschreibungen Verwaltungsvermögen	628'800.00	861'100.00	443'122.10
Einlagen Fonds u. Spezialfinanzierungen	238'500.00	257'000.00	230'168.15
Entnahmen Fonds u. Spezialfinanzierungen	-72'400.00	-79'100.00	-112'608.40
Wertberichtigungen Darlehen VV	0.00	0.00	0.00
Wertberichtigungen Beteiligungen VV	0.00	0.00	0.00
Abschreibungen Investitionsbeiträge	5'800.00	4'100.00	3'237.00
Einlagen in das Eigenkapital	17'700.00	17'700.00	289'350.26
Entnahmen aus dem Eigenkapital	-22'300.00	-32'000.00	-11'416.95
Aufwertung Verwaltungsvermögen	0.00	0.00	0.00
Selbstfinanzierung	442'900.00	502'810.00	790'904.39
Nettoinvestitionen			
Ergebnis Investitionsrechnung	-530'000.00	-5'406'000.00	-1'756'683.00
Finanzierungsergebnis	-87'100.00	-4'903'190.00	-965'778.61
(+= Finanzierungsüberschuss / -= Finanzierungsfehlbetrag)			

4.2 Gestufter Erfolgsausweis Allgemeiner Haushalt

	Budget 2026	Budget 2025	Rechnung 2024
Erfolgsrechnung			
Betrieblicher Aufwand	6'088'800.00	6'120'340.00	5'432'858.35
Betrieblicher Ertrag	5'941'900.00	5'740'500.00	5'650'715.75
Ergebnis aus betrieblicher Tätigkeit	-146'900.00	-379'840.00	217'857.40
Finanzaufwand	129'500.00	303'000.00	95'275.54
Finanzertrag	111'800.00	256'400.00	155'351.45
Ergebnis aus Finanzierung	-17'700.00	-46'600.00	60'075.91
Operatives Ergebnis	-164'600.00	-426'440.00	277'933.31
Ausserordentlicher Aufwand	17'700.00	17'700.00	289'350.26
Ausserordentlicher Ertrag	22'300.00	32'000.00	11'416.95
Ausserordentliches Ergebnis	4'600.00	14'300.00	-277'933.31
Gesamtergebnis Erfolgsrechnung	-160'000.00	-412'140.00	0.00
Investitionsrechnung			
Investitionsausgaben	510'000.00	5'116'000.00	1'572'232.75
Investitionseinnahmen	390'000.00	0.00	0.00
Ergebnis Investitionsrechnung	-120'000.00	-5'116'000.00	-1'572'232.75
Finanzierungsergebnis			
Selbstfinanzierung			
Gesamtergebnis Erfolgsrechnung	-160'000.00	-412'140.00	0.00
Abschreibungen Verwaltungsvermögen	581'600.00	822'500.00	414'863.10
Wertberichtigungen Darlehen VV	0.00	0.00	0.00
Wertberichtigungen Beteiligungen VV	0.00	0.00	0.00
Abschreibungen Investitionsbeiträge	0.00	0.00	0.00
Einlagen in das Eigenkapital	17'700.00	17'700.00	289'350.26
Entnahmen aus dem Eigenkapital	-22'300.00	-32'000.00	-11'416.95
Aufwertung Verwaltungsvermögen	0.00	0.00	0.00
Selbstfinanzierung	417'000.00	396'060.00	692'796.41
Nettoinvestitionen			
Ergebnis Investitionsrechnung	-120'000.00	-5'116'000.00	-1'572'232.75
Finanzierungsergebnis	297'000.00	-4'719'940.00	-879'436.34
(+ = Finanzierungsüberschuss / - = Finanzierungsfehlbetrag)			

4.3 Gestufter Erfolgsausweis Spezialfinanzierung Wasserversorgung

	Budget 2026	Budget 2025	Rechnung 2024
Erfolgsrechnung			
Betrieblicher Aufwand	337'800.00	412'000.00	358'608.05
Betrieblicher Ertrag	270'000.00	318'500.00	248'265.85
Ergebnis aus betrieblicher Tätigkeit	-67'800.00	-93'500.00	-110'342.20
Finanzaufwand	0.00	0.00	0.00
Finanzertrag	6'200.00	6'200.00	5'968.00
Ergebnis aus Finanzierung	6'200.00	6'200.00	5'968.00
Operatives Ergebnis	-61'600.00	-87'300.00	-104'374.20
Ausserordentlicher Aufwand	0.00	0.00	0.00
Ausserordentlicher Ertrag	0.00	0.00	0.00
Ausserordentliches Ergebnis	0.00	0.00	0.00
Gesamtergebnis Erfolgsrechnung	-61'600.00	-87'300.00	-104'374.20
Investitionsrechnung			
Investitionsausgaben	50'000.00	50'000.00	32'898.60
Investitionseinnahmen	0.00	0.00	0.00
Ergebnis Investitionsrechnung	-50'000.00	-50'000.00	-32'898.60
Finanzierungsergebnis			
Selbstfinanzierung			
Gesamtergebnis Erfolgsrechnung	-61'600.00	-87'300.00	-104'374.20
Abschreibungen Verwaltungsvermögen	9'300.00	12'300.00	9'248.00
Einlagen Fonds u. Spezialfinanzierungen	86'000.00	102'000.00	77'647.95
Entnahmen Fonds u. Spezialfinanzierungen	-26'800.00	-37'300.00	-32'454.30
Wertberichtigungen Darlehen VV	0.00	0.00	0.00
Wertberichtigungen Beteiligungen VV	0.00	0.00	0.00
Abschreibungen Investitionsbeiträge	0.00	0.00	0.00
Einlagen in das Eigenkapital	0.00	0.00	0.00
Entnahmen aus dem Eigenkapital	0.00	0.00	0.00
Aufwertung Verwaltungsvermögen	0.00	0.00	0.00
Selbstfinanzierung	6'900.00	-10'300.00	-49'932.55
Nettoinvestitionen			
Ergebnis Investitionsrechnung	-50'000.00	-50'000.00	-32'898.60
Finanzierungsergebnis	-43'100.00	-60'300.00	-82'831.15
(+ = Finanzierungsüberschuss / - = Finanzierungsfehlbetrag)			

4.4 Gestufter Erfolgsausweis Spezialfinanzierung Abwasserentsorgung

	Budget 2026	Budget 2025	Rechnung 2024
Erfolgsrechnung			
Betrieblicher Aufwand	472'000.00	448'300.00	429'589.05
Betrieblicher Ertrag	372'600.00	427'800.00	331'188.10
Ergebnis aus betrieblicher Tätigkeit	-99'400.00	-20'500.00	-98'400.95
Finanzaufwand	0.00	0.00	0.00
Finanzertrag	2'700.00	2'700.00	2'721.00
Ergebnis aus Finanzierung	2'700.00	2'700.00	2'721.00
Operatives Ergebnis	-96'700.00	-17'800.00	-95'679.95
Ausserordentlicher Aufwand	0.00	0.00	0.00
Ausserordentlicher Ertrag	0.00	0.00	0.00
Ausserordentliches Ergebnis	0.00	0.00	0.00
Gesamtergebnis Erfolgsrechnung	-96'700.00	-17'800.00	-95'679.95
Investitionsrechnung			
Investitionsausgaben	60'000.00	200'000.00	151'551.65
Investitionseinnahmen	0.00	0.00	0.00
Ergebnis Investitionsrechnung	-60'000.00	-200'000.00	-151'551.65
Finanzierungsergebnis			
Selbstfinanzierung			
Gesamtergebnis Erfolgsrechnung	-96'700.00	-17'800.00	-95'679.95
Abschreibungen Verwaltungsvermögen	13'800.00	16'200.00	9'841.00
Einlagen Fonds u. Spezialfinanzierungen	152'500.00	155'000.00	152'520.20
Entnahmen Fonds u. Spezialfinanzierungen	-45'600.00	-41'800.00	-80'154.10
Wertberichtigungen Darlehen VV	0.00	0.00	0.00
Wertberichtigungen Beteiligungen VV	0.00	0.00	0.00
Abschreibungen Investitionsbeiträge	5'800.00	4'100.00	3'237.00
Einlagen in das Eigenkapital	0.00	0.00	0.00
Entnahmen aus dem Eigenkapital	0.00	0.00	0.00
Aufwertung Verwaltungsvermögen	0.00	0.00	0.00
Selbstfinanzierung	29'800.00	115'700.00	-10'235.85
Nettoinvestitionen			
Ergebnis Investitionsrechnung	-60'000.00	-200'000.00	-151'551.65
Finanzierungsergebnis	-30'200.00	-84'300.00	-161'787.50
(+ = Finanzierungsüberschuss / - = Finanzierungsfehlbetrag)			

4.5 Gestufter Erfolgsausweis Spezialfinanzierung Abfallentsorgung

	Budget 2026	Budget 2025	Rechnung 2024
Erfolgsrechnung			
Betrieblicher Aufwand	184'000.00	180'900.00	164'516.97
Betrieblicher Ertrag	178'200.00	178'200.00	171'509.45
Ergebnis aus betrieblicher Tätigkeit	-5'800.00	-2'700.00	6'992.48
Finanzaufwand	0.00	0.00	0.00
Finanzertrag	400.00	400.00	243.00
Ergebnis aus Finanzierung	400.00	400.00	243.00
Operatives Ergebnis	-5'400.00	-2'300.00	7'235.48
Ausserordentlicher Aufwand	0.00	0.00	0.00
Ausserordentlicher Ertrag	0.00	0.00	0.00
Ausserordentliches Ergebnis	0.00	0.00	0.00
Gesamtergebnis Erfolgsrechnung	-5'400.00	-2'300.00	7'235.48
Investitionsrechnung			
Investitionsausgaben	0.00	0.00	0.00
Investitionseinnahmen	0.00	0.00	0.00
Ergebnis Investitionsrechnung	0.00	0.00	0.00
Finanzierungsergebnis			
Selbstfinanzierung			
Gesamtergebnis Erfolgsrechnung	-5'400.00	-2'300.00	7'235.48
Abschreibungen Verwaltungsvermögen	4'600.00	4'600.00	4'631.00
Einlagen Fonds u. Spezialfinanzierungen	0.00	0.00	0.00
Entnahmen Fonds u. Spezialfinanzierungen	0.00	0.00	0.00
Wertberichtigungen Darlehen VV	0.00	0.00	0.00
Wertberichtigungen Beteiligungen VV	0.00	0.00	0.00
Abschreibungen Investitionsbeiträge	0.00	0.00	0.00
Einlagen in das Eigenkapital	0.00	0.00	0.00
Entnahmen aus dem Eigenkapital	0.00	0.00	0.00
Aufwertung Verwaltungsvermögen	0.00	0.00	0.00
Selbstfinanzierung	-800.00	2'300.00	11'866.48
Nettoinvestitionen			
Ergebnis Investitionsrechnung	0.00	0.00	0.00
Finanzierungsergebnis	-800.00	2'300.00	11'866.48
(+ = Finanzierungsüberschuss / - = Finanzierungsfehlbetrag)			

4.6 Gestufter Erfolgsausweis Spezialfinanzierung Feuerwehr

	Budget 2026	Budget 2025	Rechnung 2024
Erfolgsrechnung			
Betrieblicher Aufwand	174'400.00	142'050.00	137'063.90
Betrieblicher Ertrag	144'800.00	135'500.00	138'848.80
Ergebnis aus betrieblicher Tätigkeit	-29'600.00	-6'550.00	1'784.90
Finanzaufwand	0.00	0.00	0.00
Finanzertrag	100.00	100.00	140'086.00
Ergebnis aus Finanzierung	100.00	100.00	140'086.00
Operatives Ergebnis	-29'500.00	-6'450.00	141'870.90
Ausserordentlicher Aufwand	0.00	0.00	0.00
Ausserordentlicher Ertrag	0.00	0.00	0.00
Ausserordentliches Ergebnis	0.00	0.00	0.00
Gesamtergebnis Erfolgsrechnung	-29'500.00	-6'450.00	141'870.90
Investitionsrechnung			
Investitionsausgaben	300'000.00	40'000.00	0.00
Investitionseinnahmen	0.00	0.00	0.00
Ergebnis Investitionsrechnung	-300'000.00	-40'000.00	0.00
Finanzierungsergebnis			
Selbstfinanzierung			
Gesamtergebnis Erfolgsrechnung	-29'500.00	-6'450.00	141'870.90
Abschreibungen Verwaltungsvermögen	19'500.00	5'500.00	4'539.00
Einlagen Fonds u. Spezialfinanzierungen	0.00	0.00	0.00
Entnahmen Fonds u. Spezialfinanzierungen	0.00	0.00	0.00
Wertberichtigungen Darlehen VV	0.00	0.00	0.00
Wertberichtigungen Beteiligungen VV	0.00	0.00	0.00
Abschreibungen Investitionsbeiträge	0.00	0.00	0.00
Einlagen in das Eigenkapital	0.00	0.00	0.00
Entnahmen aus dem Eigenkapital	0.00	0.00	0.00
Aufwertung Verwaltungsvermögen	0.00	0.00	0.00
Selbstfinanzierung	-10'000.00	-950.00	146'409.90
Nettoinvestitionen			
Ergebnis Investitionsrechnung	-300'000.00	-40'000.00	0.00
Finanzierungsergebnis	-310'000.00	-40'950.00	146'409.90
(+ = Finanzierungsüberschuss / - = Finanzierungsfehlbetrag)			

5 Erfolgsrechnung, Funktionale Gliederung

		Budget 2026		Budget 2025		Rechnung 2024	
		Aufwand	Ertrag	Aufwand	Ertrag	Aufwand	Ertrag
	ERFOLGSRECHNUNG	7'465'800.00	7'465'800.00	7'685'890.00	7'685'890.00	7'120'293.50	7'120'293.50
0	Allgemeine Verwaltung	1'005'700.00	272'300.00	998'950.00	287'500.00	925'969.26	286'429.75
	Nettoaufwand		733'400.00		711'450.00		639'539.51
1	Öff. Ordnung, Sicherheit, Verteidigung	273'500.00	230'300.00	245'750.00	196'050.00	371'342.00	351'413.05
	Nettoaufwand		43'200.00		49'700.00		19'928.95
2	Bildung	2'380'800.00	469'400.00	2'579'750.00	501'700.00	2'063'053.80	390'340.40
	Nettoaufwand		1'911'400.00		2'078'050.00		1'672'713.40
3	Kultur, Sport und Freizeit, Kirche	31'600.00	6'200.00	15'600.00	6'200.00	10'950.59	227.45
	Nettoaufwand		25'400.00		9400		10'723.14
4	Gesundheit	11'200.00		11'330.00		7'844.55	
	Nettoaufwand		11'200.00		11'330.00		7'844.55
5	Soziale Sicherheit	1'558'100.00	29'100.00	1'555'650.00	47'700.00	1'449'510.70	41'149.50
	Nettoaufwand		1'529'000.00		1'507'950.00		1'408'361.20
6	Verkehr und Nachrichtenübermittlung	496'600.00	66'600.00	466'160.00	68'800.00	459'534.25	99'179.50
	Nettoaufwand		430'000.00		397'360.00		360'354.75
7	Umweltschutz und Raumordnung	1'210'200.00	1'022'200.00	1'203'900.00	1'073'800.00	1'083'050.40	969'190.00
	Nettoaufwand		188'000.00		130'100.00		113'860.40
8	Volkswirtschaft	700.00	64'000.00	700.00	68'000.00	316.35	81'249.35
	Nettoertrag		63'300.00		67'300.00		80'933.00
9	Finanzen und Steuern	497'400.00	5'305'700.00	608'100.00	5'436'140.00	748'721.60	4'901'114.50
	Nettoertrag		4'808'300.00		4'828'040.00		4'152'392.90

6 Investitionsrechnung, Funktionale Gliederung

		Budget 2026		Budget 2025		Rechnung 2024	
		Ausgaben	Einnahmen	Ausgaben	Einnahmen	Ausgaben	Einnahmen
	INVESTITIONSRECHNUNG	1'310'000.00	1'310'000.00	5'406'000.00	5'406'000.00	1'756'683.00	1'756'683.00
0	Allgemeine Verwaltung			30'000.00			
	Nettoaufgaben				30'000.00		
1	Öff. Ordnung, Sicherheit, Verteidigung	700'000.00	390'000.00	40'000.00			
	Nettoaufgaben		310'000.00		40'000.00		
2	Bildung			4'936'000.00		1'267'518.20	
	Nettoaufgaben				4'936'000.00		1'267'518.20
6	Verkehr und Nachrichtenübermittlung	30'000.00		150'000.00		304'714.55	
	Nettoaufgaben		30'000.00		150'000.00		304'714.55
7	Umweltschutz und Raumordnung	190'000.00		250'000.00		184'450.25	
	Nettoaufgaben		190'000.00		250'000.00		184'450.25
9	Finanzen und Steuern	390'000.00	920'000.00		5'406'000.00		1'756'683.00
	Nettoeinnahmen		530'000.00		5'406'000.00		1'756'683.00

7 Eigenkapitalnachweis

Nachweis SG	Eigenkapital per 01.01.2025 CHF	Veränderungsnachweis				vorauss. Eigenkapital per 31.12.2026 CHF	
		Budget 2025 (+/-)	CHF	Budget 2026 (+/-)	CHF	SG	CHF
29 Eigenkapital	13'429'839		-335'490		-176'700	29	12'910'811
290 Verpflichtungen (+) bzw. Vorschüsse (-) gegenüber SF	2'206'277		-113'850		-193'200	290	1'899'227
29000.01 SF Feuerwehr (zweiseitig)	294'900	9010.01/9011.01	-6'450	9010.01/9011.01	-29'500	29000.01	258'950
29001.11 SF Wasserversorgung	1'039'636	9010.11/9011.11	-87'300	9010.11/9011.11	-61'600	29001.11	890'736
29002.21 SF Abwasserentsorgung	568'001	9010.21/9011.21	-17'800	9010.21/9011.21	-96'700	29002.21	453'501
29003.31 SF Abfallentsorgung	303'740	9010.31/9011.31	-2'300	9010.31/9011.31	-5'400	29003.31	296'040
293 Vorfinanzierung	4'555'317		190'500		176'500	293	4'922'317
29300.01 Vorfin. Liegenschaften des FV	465'789	3893.01/4893.01	12'600	3893.01/4893.01	10'400	29300.01	488'789
29300.02 Mehrwertabschöpfung (altr.)	874'957	3893.01/4893.01	0	3893.01/4893.01	0	29300.02	874'957
29301.11 Wasserversorgung Werterhalt	558'125	3510.xx/4510.11	64'700	3510.xx/4510.11	59'200	29301.11	682'025
29302.21 Abwasserentsorgung Werterhalt	2'656'447	3510.xx/4510.21	113'200	3510.xx/4510.21	106'900	29302.21	2'876'547
294 Reserven	1'280'198		0		0	294	0
29400.01 Zusätzliche Abschreibungen	1'280'198	3894.01/4894.01	0	3894.01/4894.01	0	29400.01	0
296 Neubewertungsreserve FV	83'466		0		0	296	76'628
29600.01 Neubewertungsreserve FV	6'838	3896.01/4896.01	-6'838	3896.01/4896.01	0	29601.01	0
29601.01 Schwankungsreserve	76'628	3896.01/4896.01	0	3896.01/4896.01	0	29601.01	76'628
299 Bilanzüberschuss/-Fehlbetrag	5'304'581	Jahresergebnis Überschuss (+) Defizit (-)	-412'140	Jahresergebnis Überschuss (+) Defizit (-)	-160'000	299	6'012'639

7.1 Spezialfinanzierungen im Eigenkapital

Der Bestand der **Spezialfinanzierungen** beträgt per 01.01.2025 total CHF 2'206'277. Aufgrund der geplanten Einlagen und Entnahmen in den Jahren 2025 und 2026 beträgt das Kapital per 31.12.2026 voraussichtlich insgesamt CHF 1'899'277.

7.2 Vorfinanzierungen

Die **Vorfinanzierungen des Allgemeinen Haushaltes** betragen per 01.01.2025 total CHF 1'340'746. Aufgrund der geplanten Einlagen / Entnahmen in den Jahren 2025 und 2026 beträgt der voraussichtliche Saldo per 31.12.2026 total CHF 1'363'746.

Der Anfangsbestand **Warterhalt Wasser und Abwasser** beträgt per 01.01.2025 total CHF 3'214'572. Aufgrund der geplanten Einlagen / Entnahmen in den Jahren 2025 und 2026 beträgt der voraussichtliche Saldo per 31.12.2026 total CHF 3'558'572.

7.3 Finanzpolitische Reserve (zusätzliche Abschreibungen)

Die **Finanzpolitische Reserve** beträgt per 01.01.2025 total CHF 1'280'198. Gemäss der Anpassung der Gemeindeverordnung des Kantons Bern, wird die finanzpolitische Reserve (zusätzliche Abschreibungen) nach 10 Jahren HRM2 per 01.01.2026 aufgehoben und einmalig in den Bilanzüberschuss übertragen.

7.4 Neubewertungsreserve Finanzvermögen

Das Finanzvermögen wurde gemäss Anhang 1 zu Art. 81 Absatz 3 Ziffer 3 der Gemeindeverordnung neu bewertet; die Neubewertungsreserve hat per 01.01.2016 CHF 249'210.70 betragen. Von 2021 bis 2025 erfolgt die gesetzlich vorgegebene Einlage in die Schwankungsreserve und die Auflösung der Restanz zugunsten des Bilanzüberschusses; GV Art. T2-3 (Übergangsbestimmungen). Die Neubewertungsreserve Finanzvermögen beträgt per 01.01.2025 total CHF 83'466.00. Aufgrund der geplanten Einlagen / Entnahmen in den Jahren 2025 beträgt der voraussichtliche Saldo per 31.12.2026 CHF 76'628.

7.5 Bilanzüberschuss / -fehlbetrag

Der **Bilanzüberschuss** beträgt per 31.12.2026 voraussichtlich CHF 6'012'639, das **Eigenkapital** CHF 12'910'811.

8 Antrag des Gemeinderates

Der Gemeinderat von Zäziwil hat das vorliegende Budget 2026 mit allen Bestandteilen an seinen Sitzungen vom 17. September 2025 und 22. Oktober 2025 beraten und verabschiedet. Er beantragt der Gemeindeversammlung, dieses wie folgt zu genehmigen:

a) Gemeindesteueranlage

Natürliche Personen	1.89 Einheiten
Juristische Personen	1.89 Einheiten

b) Steueranlage Liegenschaftssteuer 1.3 ‰ des amtlichen Wertes

c) Budget 2026 Bestehend aus

Erfolgsrechnung	Aufwand Gesamthaushalt	CHF	7'465'800
	Ertrag Gesamthaushalt	CHF	7'112'600
	Aufwandüberschuss	CHF	- 353'200
davon	Aufwand Allgemeiner Haushalt	CHF	6'297'600
	Ertrag Allgemeiner Haushalt	CHF	6'137'600
	Aufwandüberschuss	CHF	- 160'000
	Aufwand Wasserversorgung	CHF	337'800
	Ertrag Wasserversorgung	CHF	276'200
	Aufwandüberschuss	CHF	- 61'600
	Aufwand Abwasserentsorgung	CHF	472'000
	Ertrag Abwasserentsorgung	CHF	375'300
	Aufwandüberschuss	CHF	- 96'700
	Aufwand Abfall	CHF	184'000
	Ertrag Abfall	CHF	178'600
	Aufwandüberschuss	CHF	- 5'400
	Aufwand Feuerwehr	CHF	174'400
	Ertrag Feuerwehr	CHF	144'900
	Aufwandüberschuss	CHF	- 29'500
Investitionsrechnung	Ausgaben	CHF	920'000
	Einnahmen	CHF	390'000
	Nettoinvestitionen	CHF	530'000

Gemeinderat Zäziwil

Fachbereich Finanzen

Urs Hirschi
Präsident

Beat Howald
Sekretär

Manuela Hofer
GR Finanzen

Céline Bücherer
Finanzverwalterin

Zäziwil, 22. Oktober 2025

9 **Beschluss der Gemeindeversammlung**

Die Gemeindeversammlung der Einwohnergemeinde Zäziwil hat das Budget 2026 am 3. Dezember 2025 gemäss vorstehendem Antrag des Gemeinderates vom 22. Oktober 2025 genehmigt.

Einwohnergemeinde Zäziwil

Urs Hirschi
Gemeindepräsident

Beat Howald
Sekretär

Zäziwil, 3. Dezember 2025



Erfolgsrechnung

Funktionale Gliederung		Aufwand	Budget 2026 Ertrag	Aufwand	Budget 2025 Ertrag	Aufwand	Rechnung 2024 Ertrag
	ERFOLGSRECHNUNG	7'465'800.00	7'465'800.00	7'685'890.00	7'685'890.00	7'120'293.50	7'120'293.50
0	Allgemeine Verwaltung	1'005'700.00	272'300.00	998'950.00	287'500.00	925'969.26	286'429.75
	Nettoaufwand		733'400.00		711'450.00		639'539.51
01	Legislative und Exekutive	92'600.00	600.00	92'900.00	600.00	79'735.80	564.00
	Nettoaufwand		92'000.00		92'300.00		79'171.80
011	Legislative	20'500.00	600.00	19'100.00	600.00	15'975.40	564.00
	Nettoaufwand		19'900.00		18'500.00		15'411.40
0110	Legislative	20'500.00	600.00	19'100.00	600.00	15'975.40	564.00
3000.01	Löhne, Tag- und Sitzungsgelder an Behörden und Kommissionen	4'400.00		2'900.00		2'820.00	
3102.01	Drucksachen, Publikationen	1'400.00		3'000.00			
3105.01	Lebensmittel	1'300.00		600.00		295.30	
3130.01	Dienstleistungen Dritter	5'600.00		4'800.00		4'313.35	
3132.01	Honorare externe Berater, Gutachter, Fachexperten etc.	6'200.00		6'200.00		6'996.75	
3636.01	Beiträge an private Organisationen ohne Erwerbszweck	1'600.00		1'600.00		1'550.00	
4612.01	Entschädigungen von Gemeinden und Gemeindeverbände		600.00		600.00		564.00
012	Exekutive	72'100.00		73'800.00		63'760.40	
	Nettoaufwand		72'100.00		73'800.00		63'760.40
0120	Exekutive	72'100.00		73'800.00		63'760.40	
3000.01	Löhne, Tag- und Sitzungsgelder an Behörden und Kommissionen	52'500.00		54'000.00		49'604.50	
3050.01	AG-Beiträge AHV, IV, EO, ALV, Verwaltungskosten	2'600.00		2'800.00		2'484.95	
3053.01	AG-Beiträge an Unfallversicherung	100.00		100.00		1.65	
3054.01	AG-Beiträge an Familienausgleichskasse	600.00		600.00		574.80	
3055.01	AG-Beiträge an Krankentaggeldversicherungen	100.00		100.00		6.85	
3090.01	Aus- und Weiterbildungskosten Behörden + Kommissionen	400.00		400.00			
3099.01	Übriger Personalaufwand	2'800.00		2'800.00		1'310.00	
3170.01	Reisekosten und Spesen Behörden und Kommissionen	3'000.00		3'000.00		2'609.60	
3199.01	Gemeinderatskredit	10'000.00		10'000.00		7'168.05	
02	Allgemeine Dienste	913'100.00	271'700.00	906'050.00	286'900.00	846'233.46	285'865.75
	Nettoaufwand		641'400.00		619'150.00		560'367.71

03.12.2025

Seite 20

Erfolgsrechnung

Funktionale Gliederung		Aufwand	Budget 2026 Ertrag	Aufwand	Budget 2025 Ertrag	Aufwand	Rechnung 2024 Ertrag
022	Allgemeine Dienste	865'400.00	271'700.00	849'600.00	286'900.00	801'640.21	285'654.75
	Nettoaufwand		593'700.00		562'700.00		515'985.46
0220	Allgemeine Dienste, übrige	865'400.00	271'700.00	849'600.00	286'900.00	801'640.21	285'654.75
3010.01	Löhne des Verwaltungs- und Betriebspersonals	564'100.00		578'300.00		569'057.60	
3010.09	Löhne des Verwaltungs- und Betriebspersonals			-5'000.00		-15'098.60	
	Aufwandminderungskonto (KTG, EO, Mutterschaft)						
3010.99	Rückstellungen Ferien- und Gleitzeitguthaben	-4'000.00		-3'000.00		-4'530.00	
3040.01	Kinder- und Ausbildungszulagen	6'000.00		7'000.00		5'582.00	
3050.01	AG-Beiträge AHV, IV, EO, ALV, Verwaltungskosten	36'000.00		35'500.00		36'150.30	
3052.01	AG-Beiträge an Pensionskasse	39'000.00		38'000.00		40'311.80	
3053.01	AG-Beiträge an Unfallversicherung	6'000.00		6'000.00		5'776.05	
3054.01	AG-Beiträge an Familienausgleichskasse	8'400.00		8'000.00		8'383.55	
3055.01	AG-Beiträge an Krankentaggeldversicherungen	10'300.00		9'000.00		10'228.85	
3090.02	Aus- und Weiterbildung des Personals	4'500.00		4'900.00		8'692.20	
3091.01	Personalwerbung	1'500.00		1'500.00		588.80	
3099.01	Übriger Personalaufwand	1'700.00		1'700.00		900.00	
3100.01	Büromaterial	8'000.00		8'000.00		4'650.30	
3102.01	Drucksachen, Publikationen	6'400.00		4'800.00		3'115.50	
3103.01	Fachliteratur, Zeitschriften	600.00		600.00		564.00	
3106.01	Medizinisches Material	800.00		300.00		138.80	
3109.01	Übriger Material- und Warenaufwand	900.00		1'000.00		691.75	
3110.01	Büromöbel und Geräte	17'100.00				647.80	
3113.01	Hardware	11'100.00		1'500.00		1'255.80	
3118.01	Immaterielle Anlagen (neue Software, Lizenzen)	13'900.00		12'800.00		9'188.50	
3130.01	Dienstleistungen Dritter	15'200.00		15'000.00		11'907.81	
3130.06	Verbands- und Mitgliederbeiträge	3'300.00		3'400.00		3'292.00	
3130.07	Betreibungs- und Inkassogebühren	800.00		1'000.00		576.85	
3132.01	Honorare externe Berater, Gutachter, Fachexperten etc.	2'000.00		2'000.00		1'229.05	
3133.01	Informatik-Nutzungsaufwand (z.B. RIZ)	32'500.00		39'700.00		32'067.80	
3134.01	Sachversicherungsprämien	4'000.00		4'000.00		3'927.30	
3153.01	Informatik-Unterhalt (Hardware)	1'100.00		1'100.00		933.35	
3158.01	Unterhalt von Software (Serviceverträge, Lizenzen, ...)	50'400.00		45'400.00		36'935.55	
3161.01	Mieten, Benützungskosten Anlagen			2'300.00			
3162.01	Leasingkosten Fotokopierer					2'160.55	
3170.02	Reisekosten und Spesen	800.00		800.00		277.20	
3611.03	Entschädigungen an Kantone und Konkordate	23'000.00		24'000.00		22'037.75	
4260.01	Rückerstattungen Dritter		5'000.00		5'200.00		6'577.30
4612.01	Entschädigungen von Gemeinden und Gemeindeverbände		152'300.00		167'300.00		172'177.45
4612.02	Verrechnete Leistungen mit SF		81'500.00		81'500.00		71'000.00

03.12.2025

Seite 21

Erfolgsrechnung

Funktionale Gliederung		Budget 2026		Budget 2025		Rechnung 2024	
		Aufwand	Ertrag	Aufwand	Ertrag	Aufwand	Ertrag
4612.03	Verrechnete Leistungen mit Fonds		1'000.00		1'000.00		1'000.00
4910.01	Interne Verrechnung von Dienstleistungen		29'500.00		29'500.00		32'500.00
4930.01	Interne Verrechnung von Betriebs- und Verwaltungskosten		2'400.00		2'400.00		2'400.00
029	Verwaltungsliegenschaften	47'700.00		56'450.00		44'593.25	211.00
	Nettoaufwand		47'700.00		56'450.00		44'382.25
0290	Verwaltungsliegenschaften	47'700.00		56'450.00		44'593.25	211.00
3010.01	Löhne des Verwaltungs- und Betriebspersonals	13'200.00		13'500.00		10'943.40	
3010.99	Rückstellungen Ferien- und Gleitzeitguthaben	900.00		800.00		1'260.00	
3040.01	Kinder- und Ausbildungszulagen			450.00		450.00	
3050.01	AG-Beiträge AHV, IV, EO, ALV, Verwaltungskosten	700.00		700.00		648.80	
3052.01	AG-Beiträge an Pensionskasse			800.00		748.80	
3053.01	AG-Beiträge an Unfallversicherung	200.00		200.00		158.95	
3054.01	AG-Beiträge an Familienausgleichskasse	200.00		200.00		150.10	
3055.01	AG-Beiträge an Krankentaggeldversicherungen	200.00		200.00		252.50	
3101.01	Betriebs- und Verbrauchsmaterial	1'500.00		1'500.00		1'276.25	
3111.01	Maschinen, Geräte und Fahrzeuge	500.00					
3120.01	Ver- und Entsorgung Liegenschaften Verwaltungvermögen	9'200.00		10'000.00		8'353.40	
3132.01	Honorare externe Berater, Gutachter, Fachexperten etc.			1'500.00			
3134.01	Sachversicherungsprämien	1'600.00		1'500.00		1'570.10	
3144.01	Unterhalt Hochbauten, Gebäude	5'750.00		11'350.00		6'094.95	
3151.01	Unterhalt Apparate, Maschinen, Geräte, Fahrzeuge, Werkzeuge	150.00		150.00			
3300.41	Planmässige Abschreibungen Hochbauten VV	2'700.00		2'700.00		1'709.00	
3300.61	Planmässige Abschreibungen Mobilien VV	7'000.00		7'000.00		7'040.00	
3320.01	Planmässige Abschreibungen Informatik	3'900.00		3'900.00		3'937.00	
4260.01	Rückerstattungen Dritter						61.00
4472.01	Vergütung für Benützung Liegenschaften VV						150.00
1	Öffentliche Ordnung und Sicherheit, Verteidigung	273'500.00	230'300.00	245'750.00	196'050.00	371'342.00	351'413.05
	Nettoaufwand		43'200.00		49'700.00		19'928.95
11	Öffentliche Sicherheit	1'800.00		1'800.00		1'625.00	
	Nettoaufwand		1'800.00		1'800.00		1'625.00
111	Polizei	1'800.00		1'800.00		1'625.00	
	Nettoaufwand		1'800.00		1'800.00		1'625.00
1110	Polizei	1'800.00		1'800.00		1'625.00	

03.12.2025

Seite 22

Erfolgsrechnung

Funktionale Gliederung		Budget 2026		Budget 2025		Rechnung 2024	
		Aufwand	Ertrag	Aufwand	Ertrag	Aufwand	Ertrag
3631.01	Gemeindeanteil Lastenausgleich	1'800.00		1'800.00		1'625.00	
14	Allgemeines Rechtswesen	36'900.00	52'000.00	46'000.00	50'000.00	36'792.80	62'382.15
	Nettoertrag	15'100.00		4'000.00		25'589.35	
140	Allgemeines Rechtswesen	36'900.00	52'000.00	46'000.00	50'000.00	36'792.80	62'382.15
	Nettoertrag	15'100.00		4'000.00		25'589.35	
1400	Allgemeines Rechtswesen	36'900.00	52'000.00	46'000.00	50'000.00	36'792.80	62'382.15
3130.02	Kanzleigeühren	4'000.00		5'000.00		4'296.80	
3130.03	Baubewilligungsgebühren	20'000.00		20'000.00		22'770.20	
3130.04	Einbürgerungsgebühren	2'300.00		1'200.00		2'300.00	
3132.01	Honorare externe Berater, Gutachter, Fachexperten etc.	6'300.00		6'000.00		5'565.80	
3181.01	Tatsächliche Forderungsverluste	100.00		100.00		50.00	
3611.03	Entschädigungen an Kantone und Konkordate	4'200.00		13'700.00		1'810.00	
4210.01	Gebühren für Amtshandlungen Kanzlei		12'000.00		12'000.00		13'430.65
4210.02	Gebühren für Amtshandlungen Baubewilligungen		36'000.00		36'000.00		45'669.10
4210.03	Gebühren für Amtshandlungen Einbürgerungen		4'000.00		2'000.00		3'282.40
15	Feuerwehr	174'400.00	174'400.00	142'050.00	142'050.00	278'934.80	278'934.80
150	Feuerwehr	174'400.00	174'400.00	142'050.00	142'050.00	278'934.80	278'934.80
1500	Feuerwehr	174'400.00	174'400.00	142'050.00	142'050.00	278'934.80	278'934.80
3000.01	Löhne, Tag- und Sitzungsgelder an Behörden und Kommissionen	200.00		200.00		180.00	
3000.03	Löhne, Tag- und Sitzungsgelder an FW-Angehörige	55'800.00		55'800.00		56'559.90	
3050.01	AG-Beiträge AHV, IV, EO, ALV, Verwaltungskosten	600.00		600.00		633.60	
3053.01	AG-Beiträge an Unfallversicherung					0.05	
3054.01	AG-Beiträge an Familienausgleichskasse	200.00		200.00		146.60	
3055.01	AG-Beiträge an Krankentaggeldversicherungen					0.15	
3090.02	Aus- und Weiterbildung des Personals	16'000.00					
3099.01	Übriger Personalaufwand	2'000.00		1'950.00		1'222.50	
3100.01	Büromaterial	500.00		400.00		457.60	
3101.01	Betriebs- und Verbrauchsmaterial	5'500.00		5'300.00		5'238.60	
3102.01	Drucksachen, Publikationen	500.00		500.00		268.75	
3111.01	Maschinen, Geräte und Fahrzeuge	8'900.00		3'500.00		6'105.35	
3112.01	Kleider, Wäsche, Vorhänge	4'000.00		4'000.00		4'515.15	
3120.01	Ver- und Entsorgung Liegenschaften Verwaltungvermögen	1'100.00		700.00		1'162.25	
3130.01	Dienstleistungen Dritter	2'700.00		2'500.00		828.00	

03.12.2025

Seite 23

Erfolgsrechnung

Funktionale Gliederung		Budget 2026		Budget 2025		Rechnung 2024	
		Aufwand	Ertrag	Aufwand	Ertrag		Aufwand
3134.01	Sachversicherungsprämien	7'500.00		6'200.00		7'446.40	
3138.01	Kurse, Prüfungen und Beratungen	7'700.00		8'000.00		1'200.00	
3144.01	Unterhalt Hochbauten, Gebäude	400.00		400.00			
3151.01	Unterhalt Apparate, Maschinen, Geräte, Fahrzeuge, Werkzeuge	15'700.00		19'300.00		19'348.35	
3158.01	Unterhalt von Software (Serviceverträge, Lizenzen, ...)	100.00		100.00			
3161.01	Mieten, Benützungskosten Anlagen	6'000.00		7'000.00		3'115.80	
3169.01	Miete, Fahrzeuge und Mobilien	500.00		400.00		233.50	
3170.03	Reisekosten und Spesen FW-Angehörige	3'000.00		3'000.00		2'635.15	
3181.01	Tatsächliche Forderungsverluste	1'500.00		2'000.00		1'267.10	
3300.41	Planmässige Abschreibungen Hochbauten VV	15'000.00		1'000.00			
3300.65	Planmässige Abschreibungen Mobilien VV Feuerwehr	4'500.00		4'500.00		4'539.00	
3612.02	Verrechnete Leistungen mit SF	13'500.00		13'500.00		19'000.00	
3632.01	Beiträge an Gemeinden und Gemeindeverbände	1'000.00		1'000.00		960.10	
4200.01	Ersatzabgaben		126'000.00		116'000.00		118'247.10
4260.01	Rückerstattungen Dritter		18'700.00		19'400.00		20'601.70
4270.01	Bussen		100.00		100.00		
4409.01	Verrechnete Aktivzinsen mit SF		100.00		100.00		86.00
4411.41	Gewinn aus Verkäufen von Gebäuden FV						140'000.00
9010.01	Abschluss SF und Fonds im EK, Ertragsüberschuss					141'870.90	
9011.01	Abschluss SF und Fonds im EK, Aufwandüberschuss		29'500.00		6'450.00		
16	Verteidigung	60'400.00	3'900.00	55'900.00	4'000.00	53'989.40	10'096.10
	Nettoaufwand		56'500.00		51'900.00		43'893.30
162	Zivile Verteidigung	60'400.00	3'900.00	55'900.00	4'000.00	53'989.40	10'096.10
	Nettoaufwand		56'500.00		51'900.00		43'893.30
1620	Zivilschutz	60'400.00	3'900.00	55'900.00	4'000.00	53'989.40	10'096.10
3000.01	Löhne, Tag- und Sitzungsgelder an Behörden und Kommissionen	200.00		200.00			
3101.01	Betriebs- und Verbrauchsmaterial	2'800.00		2'800.00		2'428.30	
3120.01	Ver- und Entsorgung Liegenschaften Verwaltungvermögen	3'500.00		3'500.00		2'892.90	
3130.01	Dienstleistungen Dritter	400.00		400.00		303.10	
3134.01	Sachversicherungsprämien	2'700.00		2'100.00		2'580.60	
3144.01	Unterhalt Hochbauten, Gebäude	4'000.00		3'500.00		5'175.75	
3151.01	Unterhalt Apparate, Maschinen, Geräte, Fahrzeuge, Werkzeuge	700.00				291.85	
3300.41	Planmässige Abschreibungen Hochbauten VV	300.00		300.00			
3611.03	Entschädigungen an Kantone und Konkordate	500.00		500.00			

03.12.2025

Seite 24

Erfolgsrechnung

Funktionale Gliederung		Budget 2026		Budget 2025		Rechnung 2024	
		Aufwand	Ertrag	Aufwand	Ertrag		Aufwand
3612.01	Entschädigungen an Gemeinden und Gemeindeverbände	34'000.00		31'300.00		29'016.90	
3910.01	Interne Verrechnung von Dienstleistungen	11'300.00		11'300.00		11'300.00	
4260.01	Rückerstattungen Dritter						160.00
4470.01	Pacht- und Mietzinse Liegenschaften VV		500.00		500.00		480.00
4472.01	Vergütung für Benützung Liegenschaften VV		100.00		200.00		160.00
4611.01	Entschädigungen von Kantonen und Konkordaten		3'300.00		3'300.00		9'296.10
2	Bildung	2'380'800.00	469'400.00	2'579'750.00	501'700.00	2'063'053.80	390'340.40
	Nettoaufwand		1'911'400.00		2'078'050.00		1'672'713.40
21	Obligatorische Schule	2'380'800.00	469'400.00	2'579'750.00	501'700.00	2'063'053.80	390'340.40
	Nettoaufwand		1'911'400.00		2'078'050.00		1'672'713.40
211	Eingangsstufe	192'200.00	57'300.00	178'850.00	70'200.00	167'676.90	53'020.90
	Nettoaufwand		134'900.00		108'650.00		114'656.00
2110	Kindergarten	192'200.00	57'300.00	178'850.00	70'200.00	167'676.90	53'020.90
3104.01	Lehrmittel	8'800.00		9'150.00		11'017.80	
3170.05	Reisekosten und Spesen, Schülertransporte	11'000.00		9'000.00		9'180.85	
3171.01	Exkursionen, Schulreisen und Lager	800.00		800.00		402.00	
3611.02	Gemeindeanteil Lastenausgleich Bildung	155'900.00		146'300.00		120'187.90	
3612.01	Entschädigungen an Gemeinden und Gemeindeverbände	15'700.00		13'600.00		26'888.35	
4611.01	Entschädigungen von Kantonen und Konkordaten		2'000.00		2'000.00		2'222.10
4612.01	Entschädigungen von Gemeinden und Gemeindeverbände		55'300.00		68'200.00		50'798.80
212	Primarstufe	694'500.00	220'000.00	662'700.00	214'500.00	663'163.95	133'706.25
	Nettoaufwand		474'500.00		448'200.00		529'457.70
2120	Primarstufe	694'500.00	220'000.00	662'700.00	214'500.00	663'163.95	133'706.25
3104.01	Lehrmittel	21'900.00		19'800.00		18'649.05	
3104.02	Lehrmittel (Werken)	8'100.00		8'700.00		5'900.20	
3170.05	Reisekosten und Spesen, Schülertransporte	24'000.00		22'000.00		23'281.95	
3171.01	Exkursionen, Schulreisen und Lager	13'200.00		5'800.00		11'758.10	
3611.02	Gemeindeanteil Lastenausgleich Bildung	557'500.00		571'600.00		522'110.00	
3612.01	Entschädigungen an Gemeinden und Gemeindeverbände	69'800.00		34'800.00		81'464.65	
4611.01	Entschädigungen von Kantonen und Konkordaten		6'500.00		7'500.00		5'555.50
4612.01	Entschädigungen von Gemeinden und Gemeindeverbände		213'500.00		207'000.00		128'150.75
213	Oberstufe	417'400.00	105'900.00	376'300.00	146'300.00	376'819.80	124'658.40
	Nettoaufwand		311'500.00		230'000.00		252'161.40

03.12.2025

Seite 25

Erfolgsrechnung

Funktionale Gliederung		Budget 2026	Budget 2025	Rechnung 2024			
		Aufwand	Ertrag	Aufwand			
				Ertrag			
2130	Sekundarstufe I	417'400.00	105'900.00	376'300.00	146'300.00	376'819.80	124'658.40
3104.01	Lehrmittel	19'000.00		18'600.00		23'113.75	
3104.02	Lehrmittel (Werken)	9'200.00		9'100.00		4'364.10	
3170.05	Reisekosten und Spesen, Schülertransporte	2'200.00		1'100.00		2'887.25	
3171.01	Exkursionen, Schulreisen und Lager	10'500.00		10'800.00		10'927.95	
3611.02	Gemeindeanteil Lastenausgleich Bildung	351'400.00		248'800.00		144'878.40	
3611.03	Entschädigungen an Kantone und Konkordate	15'600.00		10'000.00		20'899.70	
3612.01	Entschädigungen an Gemeinden und Gemeindeverbände	9'500.00		77'900.00		169'748.65	
4611.01	Entschädigungen von Kantonen und Konkordaten		300.00		500.00		4'444.40
4612.01	Entschädigungen von Gemeinden und Gemeindeverbände		105'600.00		145'800.00		120'214.00
214	Musikschulen	23'000.00		27'000.00		28'911.20	
	Nettoaufwand		23'000.00		27'000.00		28'911.20
2140	Musikschule	23'000.00		27'000.00		28'911.20	
3636.01	Beiträge an private Organisationen ohne Erwerbszweck	23'000.00		27'000.00		28'911.20	
217	Schulliegenschaften	833'200.00	39'500.00	1'108'100.00	35'700.00	658'950.10	47'895.00
	Nettoaufwand		793'700.00		1'072'400.00		611'055.10
2170	Schulliegenschaften	833'200.00	39'500.00	1'108'100.00	35'700.00	658'950.10	47'895.00
3010.01	Löhne des Verwaltungs- und Betriebspersonals	199'100.00		142'200.00		154'362.20	
3010.99	Rückstellungen Ferien- und Gleitzeitguthaben	4'000.00		400.00		5'700.00	
3040.01	Kinder- und Ausbildungszulagen	1'300.00		500.00		1'800.00	
3050.01	AG-Beiträge AHV, IV, EO, ALV, Verwaltungskosten	12'000.00		9'000.00		9'361.40	
3052.01	AG-Beiträge an Pensionskasse	10'000.00		11'000.00		11'345.40	
3053.01	AG-Beiträge an Unfallversicherung	2'900.00		2'500.00		2'191.00	
3054.01	AG-Beiträge an Familienausgleichskasse	2'800.00		2'100.00		2'165.05	
3055.01	AG-Beiträge an Krankentaggeldversicherungen	3'600.00		2'200.00		2'770.10	
3091.01	Personalwerbung	1'000.00		1'000.00		639.95	
3099.01	Übriger Personalaufwand	500.00		500.00		50.00	
3101.01	Betriebs- und Verbrauchsmaterial	15'000.00		11'300.00		12'439.55	
3111.01	Maschinen, Geräte und Fahrzeuge	500.00		450.00		1'999.60	
3120.01	Ver- und Entsorgung Liegenschaften Verwaltungvermögen	65'800.00		61'000.00		73'702.75	
3130.01	Dienstleistungen Dritter	1'200.00		1'200.00		1'094.45	
3134.01	Sachversicherungsprämien	22'100.00		14'000.00		14'144.65	
3144.01	Unterhalt Hochbauten, Gebäude	39'900.00		34'600.00		40'101.60	
3151.01	Unterhalt Apparate, Maschinen, Geräte, Fahrzeuge, Werkzeuge	5'200.00		3'500.00		1'142.35	

03.12.2025

Seite 26

Erfolgsrechnung

Funktionale Gliederung		Budget 2026	Budget 2025	Rechnung 2024			
		Aufwand	Ertrag	Aufwand			
				Ertrag			
3158.01	Unterhalt von Software (Serviceverträge, Lizenzen, ...)	100.00		100.00			
3159.01	Unterhalt übrige mobile Anlagen	6'000.00		3'350.00		5'670.50	
3160.01	Miete und Pacht Liegenschaften			80'000.00		80'000.00	
3170.02	Reisekosten und Spesen	500.00		500.00		405.60	
3300.41	Planmässige Abschreibungen Hochbauten VV	412'300.00		558'300.00		196'325.00	
3300.61	Planmässige Abschreibungen Mobilien VV	25'000.00		25'000.00			
3320.91	Planmässige Abschreibungen übrige immaterielle Anlagen	2'400.00		2'400.00		2'407.00	
3409.02	Verrechnete Passivzinsen SF			141'000.00		39'131.95	
4260.01	Rückerstattungen Dritter		200.00				832.00
4472.01	Vergütung für Benützung Liegenschaften VV		24'000.00		24'000.00		24'053.00
4611.01	Entschädigungen von Kantonen und Konkordaten		4'000.00		400.00		370.00
4612.01	Entschädigungen von Gemeinden und Gemeindeverbände						11'340.00
4910.01	Interne Verrechnung von Dienstleistungen		11'300.00		11'300.00		11'300.00
218	Tagesbetreuung	42'500.00	36'500.00	42'000.00	33'200.00	27'589.50	17'755.25
	Nettoaufwand		6'000.00		8'800.00		9'834.25
2180	Tagesbetreuung	42'500.00	36'500.00	42'000.00	33'200.00	27'589.50	17'755.25
3010.01	Löhne des Verwaltungs- und Betriebspersonals	20'000.00		22'600.00		11'789.90	
3050.01	AG-Beiträge AHV, IV, EO, ALV, Verwaltungskosten	500.00		600.00		506.70	
3053.01	AG-Beiträge an Unfallversicherung	100.00		100.00		34.95	
3054.01	AG-Beiträge an Familienausgleichskasse	200.00		200.00		117.45	
3055.01	AG-Beiträge an Krankentaggeldversicherungen	200.00		200.00		170.50	
3105.01	Lebensmittel	21'300.00		18'100.00		14'814.50	
3130.01	Dienstleistungen Dritter	200.00		200.00		155.50	
4240.02	Elternbeiträge Tagesschule		17'200.00		14'300.00		15'082.70
4240.03	Rückerstattung Essen		1'300.00		1'100.00		885.60
4612.01	Entschädigungen von Gemeinden und Gemeindeverbände				2'000.00		663.95
4631.01	Beiträge von Kantonen und Konkordaten		18'000.00		15'800.00		1'123.00
219	Obligatorische Schule	178'000.00	10'200.00	184'800.00	1'800.00	139'942.35	13'304.60
	Nettoaufwand		167'800.00		183'000.00		126'637.75
2190	Schulleitung und Schulverwaltung	129'200.00	8'800.00	123'200.00	300.00	88'691.75	2'303.00
3000.01	Löhne, Tag- und Sitzungsgelder an Behörden und Kommissionen	5'200.00		5'400.00		6'067.80	
3050.01	AG-Beiträge AHV, IV, EO, ALV, Verwaltungskosten	100.00		100.00		97.25	
3054.01	AG-Beiträge an Familienausgleichskasse	100.00				22.50	
3090.02	Aus- und Weiterbildung des Personals	17'100.00		10'000.00		7'339.55	
3099.01	Übriger Personalaufwand	1'900.00		1'900.00		172.80	

03.12.2025

Seite 27

Erfolgsrechnung

Funktionale Gliederung		Budget 2026		Budget 2025		Rechnung 2024	
		Aufwand	Ertrag	Aufwand	Ertrag	Aufwand	Ertrag
3101.01	Betriebs- und Verbrauchsmaterial	1'000.00		2'500.00		349.25	
3104.01	Lehrmittel	10'400.00		10'400.00		16'012.15	
3111.01	Maschinen, Geräte und Fahrzeuge	4'000.00		1'400.00			
3113.01	Hardware	33'600.00		12'500.00		11'184.00	
3118.01	Immaterielle Anlagen (neue Software, Lizenzen)	800.00		800.00		681.05	
3130.01	Dienstleistungen Dritter	2'900.00		3'000.00		1'700.40	
3133.01	Informatik-Nutzungsaufwand (z.B. RIZ)					2'905.35	
3134.01	Sachversicherungsprämien	1'700.00		1'700.00		1'654.35	
3150.01	Unterhalt Büromöbel und -geräte			1'000.00			
3151.01	Unterhalt Apparate, Maschinen, Geräte, Fahrzeuge, Werkzeuge	3'700.00		3'700.00		780.70	
3158.01	Unterhalt von Software (Serviceverträge, Lizenzen, ...)	13'700.00		19'800.00		7'523.95	
3161.01	Mieten, Benützungskosten Anlagen	4'500.00		4'500.00			
3162.01	Leasingkosten Fotokopierer					4'321.10	
3170.02	Reisekosten und Spesen	100.00		200.00		53.20	
3170.03	Reisekosten und Spesen FW-Angehörige	200.00				200.00	
3170.05	Reisekosten und Spesen, Schülertransporte	800.00		800.00		1'969.30	
3171.01	Exkursionen, Schulreisen und Lager	2'800.00		5'400.00		8'236.05	
3320.01	Planmässige Abschreibungen Informatik	24'600.00		38'100.00		17'421.00	
4260.01	Rückerstattungen Dritter		300.00		300.00		303.00
4631.01	Beiträge von Kantonen und Konkordaten		8'500.00				2'000.00
2192	Schulbibliothek	37'300.00	1'400.00	38'900.00	1'500.00	33'227.70	1'534.60
3010.01	Löhne des Verwaltungs- und Betriebspersonals	22'500.00		22'800.00		18'756.45	
3050.01	AG-Beiträge AHV, IV, EO, ALV, Verwaltungskosten	1'200.00		1'200.00		1'155.65	
3053.01	AG-Beiträge an Unfallversicherung	100.00		100.00		54.60	
3054.01	AG-Beiträge an Familienausgleichskasse	300.00		300.00		267.35	
3055.01	AG-Beiträge an Krankentaggeldversicherungen	400.00		400.00		340.55	
3099.01	Übriger Personalaufwand	200.00		100.00		200.00	
3100.01	Büromaterial	1'000.00		1'000.00		1'002.00	
3103.01	Fachliteratur, Zeitschriften	5'400.00		5'400.00		5'303.65	
3109.01	Übriger Material- und Warenaufwand	100.00		400.00			
3113.01	Hardware			1'000.00			
3130.01	Dienstleistungen Dritter	600.00		600.00		882.35	
3158.01	Unterhalt von Software (Serviceverträge, Lizenzen, ...)	800.00		800.00		933.30	
3170.02	Reisekosten und Spesen	500.00		600.00		136.80	
3300.61	Planmässige Abschreibungen Mobilien VV	4'200.00		4'200.00		4'195.00	
4240.01	Benützungsgebühren und Dienstleistungen		1'100.00		1'300.00		1'003.00
4260.01	Rückerstattungen Dritter		300.00		200.00		181.60
4611.01	Entschädigungen von Kantonen und Konkordaten						350.00

03.12.2025

Seite 28

Erfolgsrechnung

Funktionale Gliederung		Budget 2026		Budget 2025		Rechnung 2024	
		Aufwand	Ertrag	Aufwand	Ertrag	Aufwand	Ertrag
2198	Hauswirtschaft	11'500.00		22'700.00		18'022.90	9'467.00
3010.01	Löhne des Verwaltungs- und Betriebspersonals			1'500.00		2'000.00	
3053.01	AG-Beiträge an Unfallversicherung					14.60	
3055.01	AG-Beiträge an Krankentaggeldversicherungen					46.15	
3100.01	Büromaterial	400.00		800.00			
3104.01	Lehrmittel	1'300.00		1'700.00		208.00	
3105.01	Lebensmittel	7'600.00		14'300.00		13'976.95	
3119.01	Übrige nicht aktivierbare Anlagen	1'000.00		2'000.00		245.90	
3120.01	Ver- und Entsorgung Liegenschaften Verwaltungvermögen			1'200.00		1'218.65	
3134.01	Sachversicherungsprämien	100.00		100.00		94.65	
3151.01	Unterhalt Apparate, Maschinen, Geräte, Fahrzeuge, Werkzeuge	800.00		800.00		218.00	
3170.01	Reisekosten und Spesen Behörden und Kommissionen	300.00		300.00			
4260.01	Rückerstattungen Dritter						17.00
4612.01	Entschädigungen von Gemeinden und Gemeindeverbände						9'450.00
3	Kultur, Sport und Freizeit, Kirche	31'600.00	6'200.00	15'600.00	6'200.00	10'950.59	227.45
	Nettoaufwand		25'400.00		9'400.00		10'723.14
32	Übrige Kultur	31'600.00	6'200.00	15'600.00	6'200.00	10'950.59	227.45
	Nettoaufwand		25'400.00		9'400.00		10'723.14
329	Kultur	31'600.00	6'200.00	15'600.00	6'200.00	10'950.59	227.45
	Nettoaufwand		25'400.00		9'400.00		10'723.14
3290	Übrige Kultur	31'600.00	6'200.00	15'600.00	6'200.00	10'950.59	227.45
3000.01	Löhne, Tag- und Sitzungsgelder an Behörden und Kommissionen	1'300.00		1'200.00		1'345.00	
3050.01	AG-Beiträge AHV, IV, EO, ALV, Verwaltungskosten	100.00				49.55	
3053.01	AG-Beiträge an Unfallversicherung					13.10	
3054.01	AG-Beiträge an Familienausgleichskasse					11.45	
3055.01	AG-Beiträge an Krankentaggeldversicherungen					38.85	
3109.01	Übriger Material- und Warenaufwand	600.00		300.00		546.05	
3130.01	Dienstleistungen Dritter	3'400.00		3'100.00		3'007.55	
3130.09	Brächete	21'000.00		6'000.00		1'289.04	
3636.01	Beiträge an private Organisationen ohne Erwerbszweck	5'200.00		5'000.00		4'650.00	
4290.01	Übrige Entgelte		6'000.00		6'000.00		
4470.01	Pacht- und Mietzinse Liegenschaften VV		200.00		200.00		227.45

03.12.2025

Seite 29

Erfolgsrechnung

Funktionale Gliederung		Aufwand	Budget 2026 Ertrag	Aufwand	Budget 2025 Ertrag	Aufwand	Rechnung 2024 Ertrag
4	Gesundheit	11'200.00		11'330.00		7'844.55	
	Nettoaufwand		11'200.00		11'330.00		7'844.55
42	Ambulante Krankenpflege	800.00		830.00		818.00	
	Nettoaufwand		800.00		830.00		818.00
421	Ambulante Krankenpflege	800.00		830.00		818.00	
	Nettoaufwand		800.00		830.00		818.00
4210	Ambulante Krankenpflege	800.00		830.00		818.00	
3636.01	Beiträge an private Organisationen ohne Erwerbszweck	800.00		830.00		818.00	
43	Gesundheit	10'400.00		10'500.00		7'026.55	
	Nettoaufwand		10'400.00		10'500.00		7'026.55
433	Schulgesundheitsdienst	10'400.00		10'500.00		7'026.55	
	Nettoaufwand		10'400.00		10'500.00		7'026.55
4330	Schulgesundheitsdienst	3'800.00		3'700.00		1'450.00	
3130.01	Dienstleistungen Dritter	500.00		500.00			
3136.01	Honorare privatärztlicher Tätigkeit	3'300.00		3'200.00		1'450.00	
4331	Schulzahnpflege	6'600.00		6'800.00		5'576.55	
3010.01	Löhne des Verwaltungs- und Betriebspersonals	600.00		600.00			
3053.01	AG-Beiträge an Unfallversicherung					6.40	
3101.01	Betriebs- und Verbrauchsmaterial	200.00		300.00		155.15	
3136.01	Honorare privatärztlicher Tätigkeit	5'800.00		5'900.00		5'415.00	
5	Soziale Sicherheit	1'558'100.00	29'100.00	1'555'650.00	47'700.00	1'449'510.70	41'149.50
	Nettoaufwand		1'529'000.00		1'507'950.00		1'408'361.20
53	Alter + Hinterlassene	410'000.00	2'600.00	436'050.00	2'600.00	404'557.30	2'567.00
	Nettoaufwand		407'400.00		433'450.00		401'990.30
531	Alters- und Hinterlassenenversicherung AHV	26'500.00	2'600.00	26'500.00	2'600.00	26'500.00	2'567.00
	Nettoaufwand		23'900.00		23'900.00		23'933.00
5310	Alters- u. Hinterlassenenversicherung AHV	26'500.00	2'600.00	26'500.00	2'600.00	26'500.00	2'567.00
3910.01	Interne Verrechnung von Dienstleistungen	26'500.00		26'500.00		26'500.00	
4611.01	Entschädigungen von Kantonen und Konkordaten		2'600.00		2'600.00		2'567.00

03.12.2025

Seite 30

Erfolgsrechnung

Funktionale Gliederung		Aufwand	Budget 2026 Ertrag	Aufwand	Budget 2025 Ertrag	Aufwand	Rechnung 2024 Ertrag
532	Ergänzungsleistungen AHV / IV	382'800.00		409'100.00		377'490.00	
	Nettoaufwand		382'800.00		409'100.00		377'490.00
5320	Ergänzungsleistungen AHV / IV	382'800.00		409'100.00		377'490.00	
3631.01	Gemeindeanteil Lastenausgleich	382'800.00		409'100.00		377'490.00	
535	Leistungen an das Alter	700.00		450.00		567.30	
	Nettoaufwand		700.00		450.00		567.30
5350	Leistungen an das Alter	700.00		450.00		567.30	
3000.02	Löhne, Tag- und Sitzungsgelder an nicht ständige Behörden und Kommissionen	300.00				370.00	
3130.01	Dienstleistungen Dritter	400.00		450.00		177.00	
3170.01	Reisekosten und Spesen Behörden und Kommissionen					20.30	
54	Familie und Jugend	56'500.00	26'500.00	80'600.00	45'100.00	68'657.00	38'582.50
	Nettoaufwand		30'000.00		35'500.00		30'074.50
541	Familienzulagen	8'200.00		8'200.00		5'597.00	
	Nettoaufwand		8'200.00		8'200.00		5'597.00
5410	Familienzulagen	8'200.00		8'200.00		5'597.00	
3631.01	Gemeindeanteil Lastenausgleich	8'200.00		8'200.00		5'597.00	
544	Jugendschutz	14'900.00		15'800.00		13'266.10	
	Nettoaufwand		14'900.00		15'800.00		13'266.10
5444	Offene Kinder- und Jugendarbeit	14'900.00		15'800.00		13'266.10	
3612.01	Entschädigungen an Gemeinden und Gemeindeverbände	14'900.00		15'800.00		13'266.10	
545	Leistungen an Familien	33'400.00	26'500.00	56'600.00	45'100.00	49'793.90	38'582.50
	Nettoaufwand		6'900.00		11'500.00		11'211.40
5450	Leistungen an Familien allgemein	200.00		200.00		440.00	
3102.01	Drucksachen, Publikationen	200.00		200.00		440.00	
5451	Kinderkrippen und Kinderhorte	30'400.00	24'300.00	48'400.00	38'700.00	44'890.55	35'011.80
3636.01	Beiträge an private Organisationen ohne Erwerbszweck	30'400.00		48'400.00		44'890.55	
4611.01	Entschädigungen von Kantonen und Konkordaten		24'300.00		38'700.00		35'011.80

03.12.2025

Seite 31

Erfolgsrechnung

Funktionale Gliederung		Budget 2026		Budget 2025		Rechnung 2024	
		Aufwand	Ertrag	Aufwand	Ertrag	Aufwand	Ertrag
5458	Tageselternverein	2'800.00	2'200.00	8'000.00	6'400.00	4'463.35	3'570.70
3636.01	Beiträge an private Organisationen ohne Erwerbszweck	2'800.00		8'000.00		4'463.35	
4611.01	Entschädigungen von Kantonen und Konkordaten		2'200.00		6'400.00		3'570.70
57	Sozialhilfe und Asylwesen	1'091'600.00		1'039'000.00		976'296.40	
	Nettoaufwand		1'091'600.00		1'039'000.00		976'296.40
579	Sozialhilfe	1'091'600.00		1'039'000.00		976'296.40	
	Nettoaufwand		1'091'600.00		1'039'000.00		976'296.40
5796	Regionaler Sozialdienst	37'300.00		35'000.00		70'589.00	
3632.01	Beiträge an Gemeinden und Gemeindeverbände	37'300.00		35'000.00		70'589.00	
5799	Lastenausgleich Sozialhilfe	1'054'300.00		1'004'000.00		905'707.40	
3611.01	Gemeindeanteil Lastenausgleich	1'054'300.00		1'004'000.00		905'707.40	
6	Verkehr und Nachrichtenübermittlung	496'600.00	66'600.00	466'160.00	68'800.00	459'534.25	99'179.50
	Nettoaufwand		430'000.00		397'360.00		360'354.75
61	Strassenverkehr	331'900.00	66'600.00	302'960.00	68'800.00	284'707.55	74'025.50
	Nettoaufwand		265'300.00		234'160.00		210'682.05
615	Gemeindestrassen	263'000.00	15'700.00	239'660.00	15'900.00	221'376.60	17'579.55
	Nettoaufwand		247'300.00		223'760.00		203'797.05
6150	Gemeindestrassen	263'000.00	13'900.00	239'660.00	13'700.00	219'655.35	15'100.70
3000.01	Löhne, Tag- und Sitzungsgelder an Behörden und Kommissionen	2'000.00		2'000.00		935.00	
3010.01	Löhne des Verwaltungs- und Betriebspersonals	93'000.00		77'000.00		66'368.80	
3010.99	Rückstellungen Ferien- und Gleitzeitguthaben	1'000.00		1'000.00		640.00	
3040.01	Kinder- und Ausbildungszulagen	1'700.00		1'700.00		1'728.00	
3049.01	Übrige Zulagen (Arbeitskleider, Schichtzulagen)	700.00		700.00		674.95	
3050.01	AG-Beiträge AHV, IV, EO, ALV, Verwaltungskosten	5'500.00		4'060.00		4'234.05	
3052.01	AG-Beiträge an Pensionskasse	6'000.00		6'000.00		4'976.25	
3053.01	AG-Beiträge an Unfallversicherung	1'500.00		1'000.00		981.15	
3054.01	AG-Beiträge an Familienausgleichskasse	1'500.00		1'000.00		979.25	
3055.01	AG-Beiträge an Krankentaggeldversicherungen	1'500.00		900.00		1'022.05	
3091.01	Personalwerbung	1'800.00					
3099.01	Übriger Personalaufwand	600.00		500.00		325.00	

03.12.2025

Seite 32

Erfolgsrechnung

Funktionale Gliederung		Budget 2026		Budget 2025		Rechnung 2024	
		Aufwand	Ertrag	Aufwand	Ertrag	Aufwand	Ertrag
3101.01	Betriebs- und Verbrauchsmaterial	8'000.00		8'000.00		8'521.25	
3111.01	Maschinen, Geräte und Fahrzeuge	3'000.00		6'300.00		1'952.00	
3113.01	Hardware	1'000.00					
3120.01	Ver- und Entsorgung Liegenschaften Verwaltungvermögen	6'000.00		5'500.00		5'939.00	
3130.01	Dienstleistungen Dritter	300.00		300.00		290.80	
3132.01	Honorare externe Berater, Gutachter, Fachexperten etc.	1'000.00		2'000.00		443.20	
3134.01	Sachversicherungsprämien	7'500.00		7'500.00		7'524.85	
3141.01	Unterhalt Strassen und Verkehrswege	60'000.00		61'000.00		57'020.95	
3151.01	Unterhalt Apparate, Maschinen, Geräte, Fahrzeuge, Werkzeuge	9'000.00		8'000.00		8'976.65	
3161.01	Mieten, Benützungskosten Anlagen	300.00		300.00			
3170.02	Reisekosten und Spesen	200.00		200.00		20.20	
3300.11	Planmässige Abschreibungen Strassen / Verkehrswege VV	31'800.00		27'700.00		24'955.25	
3300.61	Planmässige Abschreibungen Mobilien VV	17'200.00		17'200.00		17'230.00	
3301.71	Ausserplanmässige Abschreibungen Anlagen i.B. VV					3'053.55	
3635.01	Beiträge an private Unternehmungen	900.00		900.00		863.15	
4260.01	Rückerstattungen Dritter		700.00		700.00		1'562.90
4611.01	Entschädigungen von Kantonen und Konkordaten		400.00		400.00		473.60
4612.02	Verrechnete Leistungen mit SF		1'900.00		1'900.00		1'900.00
4631.01	Beiträge von Kantonen und Konkordaten		3'500.00		3'300.00		3'764.20
4930.01	Interne Verrechnung von Betriebs- und Verwaltungskosten		7'400.00		7'400.00		7'400.00
6155	Parkplätze		1'800.00		2'200.00	1'721.25	2'478.85
3635.01	Beiträge an private Unternehmungen					1'721.25	
4270.01	Bussen						303.85
4472.01	Vergütung für Benützung Liegenschaften VV		1'800.00		2'200.00		2'175.00
619	Strassen, übriges	68'900.00	50'900.00	63'300.00	52'900.00	63'330.95	56'445.95
	Nettoaufwand		18'000.00		10'400.00		6'885.00
6191	Werkhof	68'900.00	50'900.00	63'300.00	52'900.00	63'330.95	56'445.95
3010.01	Löhne des Verwaltungs- und Betriebspersonals	900.00		900.00			
3100.01	Büromaterial	300.00				283.90	
3101.01	Betriebs- und Verbrauchsmaterial	200.00				26.00	
3111.01	Maschinen, Geräte und Fahrzeuge	500.00				107.00	
3120.01	Ver- und Entsorgung Liegenschaften Verwaltungvermögen	9'900.00		6'900.00		9'007.10	
3130.01	Dienstleistungen Dritter	900.00		900.00			
3132.01	Honorare externe Berater, Gutachter, Fachexperten etc.					724.40	
3134.01	Sachversicherungsprämien	1'000.00		1'100.00		422.10	
3144.01	Unterhalt Hochbauten, Gebäude	5'600.00		4'900.00		3'182.70	

03.12.2025

Seite 33

Erfolgsrechnung

Funktionale Gliederung		Budget 2026		Budget 2025		Rechnung 2024	
		Aufwand	Ertrag	Aufwand	Ertrag	Aufwand	Ertrag
3160.01	Miete und Pacht Liegenschaften	500.00		500.00		486.45	
3300.41	Planmässige Abschreibungen Hochbauten VV	49'100.00		48'100.00		49'091.30	
4260.01	Rückerstattungen Dritter						77.00
4470.01	Pacht- und Mietzinse Liegenschaften VV		37'900.00		39'900.00		38'368.95
4612.02	Verrechnete Leistungen mit SF		13'000.00		13'000.00		18'000.00
62	Öffentlicher Verkehr	164'700.00		163'200.00		174'826.70	25'154.00
	Nettoaufwand		164'700.00		163'200.00		149'672.70
629	Öffentlicher Verkehr	164'700.00		163'200.00		174'826.70	25'154.00
	Nettoaufwand		164'700.00		163'200.00		149'672.70
6290	Öffentlicher Verkehr	4'200.00				27'025.90	25'154.00
3101.01	Betriebs- und Verbrauchsmaterial					24'025.90	
3634.01	Beiträge an öffentliche Unternehmungen	4'200.00					
3910.01	Interne Verrechnung von Dienstleistungen					3'000.00	
4250.01	Verkäufe						25'154.00
6291	Gemeindeanteil Öffentlicher Verkehr	160'500.00		163'200.00		147'800.80	
3631.01	Gemeindeanteil Lastenausgleich	160'500.00		163'200.00		147'800.80	
7	Umweltschutz und Raumordnung	1'210'200.00	1'022'200.00	1'203'900.00	1'073'800.00	1'083'050.40	969'190.00
	Nettoaufwand		188'000.00		130'100.00		113'860.40
71	Wasserversorgung	337'800.00	337'800.00	412'000.00	412'000.00	358'608.05	358'608.05
710	Wasserversorgung	337'800.00	337'800.00	412'000.00	412'000.00	358'608.05	358'608.05
7101	Wasserversorgung [Gemeindebetrieb]	337'800.00	337'800.00	412'000.00	412'000.00	358'608.05	358'608.05
3000.01	Löhne, Tag- und Sitzungsgelder an Behörden und Kommissionen	1'600.00		1'600.00		935.00	
3010.01	Löhne des Verwaltungs- und Betriebspersonals	1'500.00		1'200.00		1'528.85	
3050.01	AG-Beiträge AHV, IV, EO, ALV, Verwaltungskosten	100.00		100.00		40.50	
3053.01	AG-Beiträge an Unfallversicherung					8.20	
3054.01	AG-Beiträge an Familienausgleichskasse					9.40	
3055.01	AG-Beiträge an Krankentaggeldversicherungen					18.10	
3099.01	Übriger Personalaufwand	400.00		400.00		225.00	
3111.01	Maschinen, Geräte und Fahrzeuge					60.00	
3111.11	Maschinen, Geräte und Fahrzeuge	1'500.00		2'000.00		1'482.40	
3132.11	Honorare externe Berater, Gutachter, Fachexperten etc.	4'000.00		6'000.00		2'333.55	

03.12.2025

Seite 34

Erfolgsrechnung

Funktionale Gliederung		Budget 2026		Budget 2025		Rechnung 2024	
		Aufwand	Ertrag	Aufwand	Ertrag	Aufwand	Ertrag
3134.11	Sachversicherungsprämien	200.00		200.00		189.30	
3143.11	Unterhalt übrige Tiefbauten	30'000.00		50'000.00		23'206.30	
3170.01	Reisekosten und Spesen Behörden und Kommissionen	200.00		200.00		150.00	
3181.01	Tatsächliche Forderungsverluste					0.20	
3300.31	Planmässige Abschreibungen übrige Tiefbauten VV	9'300.00		12'300.00		9'248.00	
3510.11	Einlagen in SF EK "Werterhalt Wasser"	50'000.00		23'000.00		69'455.00	
3510.51	Einlagen in SF EK "Anschlussgebühren"	36'000.00		79'000.00		8'192.95	
3612.02	Verrechnete Leistungen mit SF	28'000.00		28'000.00		25'000.00	
3632.11	Beiträge an Gemeinden und Gemeindeverbände					418.25	
3634.11	Beiträge an öffentliche Unternehmungen	175'000.00		208'000.00		216'107.05	
4240.11	Löschgebühren		42'000.00		42'000.00		42'326.40
4240.12	Grundgebühren Wasser		80'000.00		77'000.00		79'471.70
4240.13	Verbrauchsgebühren Wasser		82'000.00		80'000.00		81'669.75
4240.51	Anschlussgebühren		27'000.00		54'000.00		3'400.00
4240.55	Einmaliger Löschbeitrag		9'000.00		25'000.00		4'792.95
4260.11	Rückerstattungen Dritter		200.00		200.00		1'150.75
4409.01	Verrechnete Aktivzinsen mit SF		1'000.00		1'000.00		820.00
4451.11	Erträge aus Beteiligungen VV		5'200.00		5'200.00		5'148.00
4510.11	Entnahmen aus SF des EK "Werterhalt Wasser"		26'800.00		37'300.00		32'454.30
4611.11	Entschädigungen von Kantonen und Konkordaten		3'000.00		3'000.00		3'000.00
9011.11	Abschluss SF im EK, Aufwandüberschuss		61'600.00		87'300.00		104'374.20
72	Abwasserentsorgung	472'000.00	472'000.00	448'300.00	448'300.00	429'589.05	429'589.05
720	Abwasserentsorgung	472'000.00	472'000.00	448'300.00	448'300.00	429'589.05	429'589.05
7201	Abwasserentsorgung [Gemeindebetrieb]	472'000.00	472'000.00	448'300.00	448'300.00	429'589.05	429'589.05
3000.01	Löhne, Tag- und Sitzungsgelder an Behörden und Kommissionen	3'800.00		3'800.00		935.00	
3010.01	Löhne des Verwaltungs- und Betriebspersonals	5'000.00		5'000.00		5'301.15	
3050.01	AG-Beiträge AHV, IV, EO, ALV, Verwaltungskosten	300.00		300.00		217.40	
3052.01	AG-Beiträge an Pensionskasse					5.00	
3053.01	AG-Beiträge an Unfallversicherung			100.00		26.00	
3054.01	AG-Beiträge an Familienausgleichskasse	100.00		100.00		50.25	
3055.01	AG-Beiträge an Krankentaggeldversicherungen	100.00		100.00		55.55	
3099.01	Übriger Personalaufwand	400.00		400.00		225.00	
3101.01	Betriebs- und Verbrauchsmaterial					126.95	
3120.21	Ver- und Entsorgung Liegenschaften Verwaltungsvermögen	200.00		200.00		166.00	
3131.21	Planungen und Projektierungen Dritter Abwasser	5'000.00		3'800.00		1'794.00	
3132.21	Honorare externe Berater, Gutachter, Fachexperten etc.	9'000.00		9'000.00		8'039.10	

03.12.2025

Seite 35

Erfolgsrechnung

Funktionale Gliederung		Budget 2026		Budget 2025		Rechnung 2024	
		Aufwand	Ertrag	Aufwand	Ertrag	Aufwand	Ertrag
3143.21	Unterhalt übrige Tiefbauten	70'900.00		46'000.00		79'271.85	
3161.21	Mieten, Benützungskosten Anlagen	2'000.00					
3170.01	Reisekosten und Spesen Behörden und Kommissionen	300.00		300.00		44.10	
3300.31	Planmässige Abschreibungen übrige Tiefbauten VV	9'400.00		11'800.00		5'425.00	
3300.92	Planmässige Abschreibungen übrige Sachanlagen VV	4'400.00		4'400.00		4'416.00	
	Abwasserentsorgung						
3510.12	Einlagen in SF EK "Werterhalt Abwasser"	67'500.00		10'000.00		144'150.20	
3510.52	Einlagen in SF EK "Anschlussgebühren Abwasser"	85'000.00		145'000.00		8'370.00	
3612.02	Verrechnete Leistungen mit SF	28'000.00		28'000.00		25'000.00	
3632.21	Beiträge an Gemeinden und Gemeindeverbände	2'900.00		2'900.00		2'630.15	
3632.22	Beiträge an Gemeindeverband ARA Oberes Kiesental	171'900.00		173'000.00		140'103.35	
3660.21	Planmässige Abschreibungen Investitionsbeiträge Gemeindeverbände	5'800.00		4'100.00		3'237.00	
4240.21	Grundgebühren Abwasser		132'000.00		131'000.00		132'309.95
4240.22	Benützungsgbühren Abwasser		110'000.00		110'000.00		109'618.50
4240.52	Anschlussgebühren		85'000.00		145'000.00		8'370.00
4260.21	Rückerstattungen Dritter						735.55
4409.01	Verrechnete Aktivzinsen mit SF		2'700.00		2'700.00		2'721.00
4510.12	Entnahmen aus SF des EK "Werterhalt Abwasser"		45'600.00		41'800.00		80'154.10
9011.21	Abschluss SF im EK, Aufwandüberschuss		96'700.00		17'800.00		95'679.95
73	Abfall	188'000.00	188'000.00	184'900.00	184'900.00	175'458.35	175'458.35
730	Abfall	188'000.00	188'000.00	184'900.00	184'900.00	175'458.35	175'458.35
7300	Tierkörperbeseitigung	4'000.00	4'000.00	4'000.00	4'000.00	3'705.90	3'705.90
3632.01	Beiträge an Gemeinden und Gemeindeverbände	4'000.00		4'000.00		3'705.90	
4612.02	Verrechnete Leistungen mit SF		4'000.00		4'000.00		3'705.90
7301	Abfall [Gemeindebetrieb]	184'000.00	184'000.00	180'900.00	180'900.00	171'752.45	171'752.45
3000.01	Löhne, Tag- und Sitzungsgelder an Behörden und Kommissionen	500.00		500.00		500.00	
3010.01	Löhne des Verwaltungs- und Betriebspersonals	21'800.00		22'200.00		21'353.60	
3040.01	Kinder- und Ausbildungszulagen	400.00		400.00		432.00	
3050.01	AG-Beiträge AHV, IV, EO, ALV, Verwaltungskosten	1'200.00		1'200.00		1'125.10	
3052.01	AG-Beiträge an Pensionskasse	1'200.00		1'200.00		1'235.95	
3053.01	AG-Beiträge an Unfallversicherung	300.00		300.00		279.20	
3054.01	AG-Beiträge an Familienausgleichskasse	300.00		300.00		260.35	
3055.01	AG-Beiträge an Krankentaggeldversicherungen	300.00		300.00		328.90	
3109.31	Kauf Plomben, Vignetten, Marken	200.00		200.00		143.75	

03.12.2025

Seite 36

Erfolgsrechnung

Funktionale Gliederung		Budget 2026		Budget 2025		Rechnung 2024	
		Aufwand	Ertrag	Aufwand	Ertrag	Aufwand	Ertrag
3111.31	Maschinen, Geräte und Fahrzeuge	1'000.00		2'200.00			
3120.31	Ver- und Entsorgung Liegenschaften Verwaltungsvermögen	800.00		800.00		760.00	
3130.31	Dienstleistungen Dritter Abfuhr	70'000.00		72'000.00		66'474.75	
3130.32	Dienstleistungen Dritter Grüngut	29'400.00		29'400.00		29'360.00	
3130.33	Dienstleistungen Dritter Sonderabfall	11'000.00		10'600.00		9'131.85	
3143.31	Unterhalt übrige Tiefbauten	7'000.00		500.00			
3151.31	Unterhalt Apparate, Maschinen, Geräte, Fahrzeuge, Werkzeuge Abfallentsorgung	400.00		400.00			
3160.31	Miete und Pacht Liegenschaften	2'500.00		2'500.00		2'500.00	
3170.02	Reisekosten und Spesen	100.00		100.00		233.25	
3181.01	Tatsächliche Forderungsverluste	100.00		100.00		161.37	
3300.41	Planmässige Abschreibungen Hochbauten VV	1'200.00		1'200.00		1'197.00	
3300.63	Planmässige Abschreibungen Mobilien VV Abfall	3'400.00		3'400.00		3'434.00	
3612.02	Verrechnete Leistungen mit SF	30'900.00		31'100.00		25'605.90	
4240.31	Grundgebühren Abfall		86'000.00		86'000.00		85'738.30
4240.32	Verkauf Plomben etc.		14'000.00		16'000.00		13'012.10
4260.31	Rückerstattungen Dritter		74'200.00		72'200.00		68'600.75
4409.01	Verrechnete Aktivzinsen mit SF		200.00		200.00		47.00
4451.31	Erträge aus Beteiligungen VV		200.00		200.00		196.00
4636.31	Laufende Betriebsbeiträge von Gemeinden und Gemeindeverbände		4'000.00		4'000.00		4'158.30
9010.31	Abschluss SF im EK, Ertragsüberschuss					7'235.48	
9011.31	Abschluss SF im EK, Aufwandüberschuss		5'400.00		2'300.00		
74	Verbauungen	82'600.00		43'100.00		20'747.35	
	Nettoaufwand		82'600.00		43'100.00		20'747.35
741	Gewässerverbauungen	82'600.00		43'100.00		20'747.35	
	Nettoaufwand		82'600.00		43'100.00		20'747.35
7410	Gewässerverbauungen	82'600.00		43'100.00		20'747.35	
3000.01	Löhne, Tag- und Sitzungsgelder an Behörden und Kommissionen	1'600.00		1'600.00		935.00	
3010.01	Löhne des Verwaltungs- und Betriebspersonals	5'000.00		5'000.00		1'221.10	
3050.01	AG-Beiträge AHV, IV, EO, ALV, Verwaltungskosten	200.00				24.20	
3053.01	AG-Beiträge an Unfallversicherung	100.00				11.45	
3054.01	AG-Beiträge an Familienausgleichskasse					5.55	
3055.01	AG-Beiträge an Krankentaggeldversicherungen	200.00				24.05	
3099.01	Übriger Personalaufwand	400.00		400.00		225.00	
3134.01	Sachversicherungsprämien					6.65	

03.12.2025

Seite 37

Erfolgsrechnung

Funktionale Gliederung		Budget 2026		Budget 2025		Rechnung 2024	
		Aufwand	Ertrag	Aufwand	Ertrag	Aufwand	Ertrag
9	Finanzen und Steuern	497'400.00	5'305'700.00	608'100.00	5'436'140.00	748'721.60	4'901'114.50
	Nettoertrag	4'808'300.00		4'828'040.00		4'152'392.90	
91	Steuern	33'000.00	4'175'200.00	32'200.00	3'970'700.00	7'306.30	4'090'327.30
	Nettoertrag	4'142'200.00		3'938'500.00		4'083'021.00	
910	Steuern	33'000.00	4'175'200.00	32'200.00	3'970'700.00	7'306.30	4'090'327.30
	Nettoertrag	4'142'200.00		3'938'500.00		4'083'021.00	
9100	Allgemeine Gemeindesteuern	32'000.00	3'679'700.00	31'000.00	3'500'700.00	7'147.70	3'645'487.75
3180.01	Wertberichtigung auf Forderungen	2'000.00		1'000.00		-7'900.00	
3181.01	Tatsächliche Forderungsverluste	30'000.00		30'000.00		15'047.70	
4000.01	Einkommenssteuern		3'225'000.00		3'133'700.00		3'169'407.45
4000.21	Nachsteuern und Bussen		1'500.00		3'000.00		1'365.30
4000.41	Aktive Steuerauscheidungen Einkommen		82'000.00		80'000.00		77'320.15
4000.51	Passive Steuerauscheidungen Einkommen		-70'000.00		-85'000.00		-42'979.85
4000.61	Pauschale Steueranrechnung		100.00		100.00		
4001.01	Vermögenssteuern		240'000.00		229'300.00		238'456.65
4001.41	Aktive Steuerauscheidungen Vermögen		15'300.00		15'000.00		16'043.30
4001.51	Passive Steuerauscheidungen Vermögen		20'100.00		20'000.00		-11'940.00
4002.01	Quellensteuern		55'200.00		30'000.00		59'749.65
4002.11	Quellensteuern ausserhalb der Ertragsabgr. BGSA		1'000.00		800.00		1'310.40
4010.01	Gewinnsteuern		71'000.00		54'000.00		92'913.20
4010.41	Aktive Steuerauscheidungen Gewinnsteuern		35'200.00		15'000.00		38'088.60
4010.51	Passive Steuerauscheidungen Gewinnsteuern		-2'400.00		-500.00		-2'405.35
4011.01	Kapitalsteuern		100.00		200.00		676.15
4011.41	Aktive Steuerauscheidungen Kapitalsteuern		100.00		100.00		75.30
4011.51	Passive Steuerauscheidungen Kapitalsteuern						-6.80
4029.01	Eingang abgeschriebene Steuern		5'500.00		5'000.00		7'413.60
9101	Sondersteuern	800.00	170'000.00	1'000.00	150'000.00		119'347.45
3181.01	Tatsächliche Forderungsverluste	800.00		1'000.00			
4000.81	Lotteriegewinnsteuer						30.00
4022.01	Grundstückgewinnsteuern		90'000.00		90'000.00		7'344.35
4022.11	Sonderveranlagungen		80'000.00		60'000.00		111'973.10
9102	Liegenschaftssteuern	200.00	325'500.00	200.00	320'000.00	158.60	325'492.10
3181.01	Tatsächliche Forderungsverluste	200.00		200.00		158.60	
4021.01	Grundsteuern (Liegenschaftssteuern)		325'500.00		320'000.00		325'492.10

03.12.2025

Seite 40

Erfolgsrechnung

Funktionale Gliederung		Budget 2026		Budget 2025		Rechnung 2024	
		Aufwand	Ertrag	Aufwand	Ertrag	Aufwand	Ertrag
93	Finanz- und Lastenausgleich	302'000.00	893'000.00	296'700.00	833'000.00	297'544.00	687'253.00
	Nettoertrag	591'000.00		536'300.00		389'709.00	
930	Finanz- und Lastenausgleich	302'000.00	893'000.00	296'700.00	833'000.00	297'544.00	687'253.00
	Nettoertrag	591'000.00		536'300.00		389'709.00	
9300	Finanz- und Lastenausgleich	302'000.00	893'000.00	296'700.00	833'000.00	297'544.00	687'253.00
3621.61	Lastenausgleich Neue Aufgabenteilung	302'000.00		296'700.00		297'544.00	
4621.51	Finanzausgleich Mindestausstattung		294'800.00		271'900.00		187'980.00
4621.62	Finanzausgleich Soziodemografischer Zuschuss		15'000.00		13'700.00		13'712.00
4622.71	Finanzausgleich Disparitätenabbau		583'200.00		547'400.00		485'561.00
95	Ertragsanteile, übrige		11'300.00		7'500.00		11'409.65
	Nettoertrag	11'300.00		7'500.00		11'409.65	
950	Ertragsanteile, übrige		11'300.00		7'500.00		11'409.65
	Nettoertrag	11'300.00		7'500.00		11'409.65	
9500	Ertragsanteile, übrige		11'300.00		7'500.00		11'409.65
4024.01	Erbschafts- und Schenkungssteuern		7'500.00		4'000.00		7'043.30
4600.01	Ertragsanteile an der direkten Bundessteuer		3'800.00		3'500.00		4'366.35
96	Vermögens- und Schuldenverwaltung	162'400.00	65'600.00	194'700.00	205'500.00	92'079.89	104'702.00
	Nettoaufwand		96'800.00				
	Nettoertrag			10'800.00		12'622.11	
961	Zinsen	118'000.00	20'800.00	151'900.00	162'000.00	49'417.15	61'723.30
	Nettoaufwand		97'200.00				
	Nettoertrag			10'100.00		12'306.15	
9610	Zinsen	118'000.00	20'800.00	151'900.00	162'000.00	49'417.15	61'723.30
3181.01	Tatsächliche Forderungsverluste	800.00		1'000.00		257.75	
3401.01	Verzinsung kurzfristige Finanzverbindlichkeiten			3'700.00			
3406.01	Verzinsung langfristige Finanzverbindlichkeiten	111'000.00		141'000.00		43'433.05	
3409.01	Verrechnete Aktivzinsen SF	4'000.00		4'000.00		3'674.00	
3409.03	Übrige Aktivzinsen	200.00		200.00		149.50	
3499.01	Übriger Finanzaufwand	2'000.00		2'000.00		1'902.85	
4400.01	Zinsen flüssige Mittel		300.00		500.00		1.45
4401.01	Zinsen Forderungen und Kontokorrente		9'500.00		9'500.00		12'264.90

03.12.2025

Seite 41

Erfolgsrechnung

Funktionale Gliederung		Budget 2026		Budget 2025		Rechnung 2024	
		Aufwand	Ertrag	Aufwand	Ertrag	Aufwand	Ertrag
4409.02	Verrechnete Passivzinsen SF				141'000.00		39'131.95
4940.01	Interne Verrechnung von kalk. Zinsen und Finanzaufwand		11'000.00		11'000.00		10'325.00
963	Liegenschaften des Finanzvermögens	44'000.00	44'000.00	41'800.00	41'800.00	42'568.70	42'568.70
9630	Liegenschaften des Finanzvermögens	44'000.00	44'000.00	41'800.00	41'800.00	42'568.70	42'568.70
3134.01	Sachversicherungsprämien	400.00				330.70	
3430.01	Baulicher Unterhalt Liegenschaften FV	7'300.00		5'100.00		4'578.95	
3439.01	Übriger Liegenschaftsaufwand FV	4'600.00		5'000.00		2'311.20	
3893.01	Einlagen in Vorfinanzierungen des EK	17'700.00		17'700.00		22'022.85	
3910.01	Interne Verrechnung von Dienstleistungen	3'000.00		3'000.00		3'000.00	
3940.01	Interne Verrechnung von kalk. Zinsen und Finanzaufwand	11'000.00		11'000.00		10'325.00	
4260.01	Rückerstattungen Dritter						61.00
4430.01	Pacht- und Mietzinse Liegenschaften FV		33'100.00		33'100.00		34'328.75
4439.01	Rückerstattungen Raumnebenkosten		3'600.00		3'600.00		3'600.00
4893.01	Entnahmen aus Vorfinanzierungen des EK		7'300.00		5'100.00		4'578.95
969	Finanzvermögen	400.00	800.00	1'000.00	1'700.00	94.04	410.00
	Nettoertrag	400.00		700.00		315.96	
9690	Finanzvermögen	400.00	800.00	1'000.00	1'700.00	94.04	410.00
3420.01	Kapitalbeschaffung und -verwaltung	400.00		1'000.00		54.04	
3440.01	Wertberichtigungen Finanzanlagen FV					40.00	
4420.01	Dividenden		300.00		200.00		340.00
4440.01	Marktwertanpassungen Wertschriften FV		500.00		1'500.00		70.00
97	Rückverteilungen		600.00		400.00		584.55
	Nettoertrag	600.00		400.00		584.55	
971	Rückverteilungen aus CO2-Abgabe		600.00		400.00		584.55
	Nettoertrag	600.00		400.00		584.55	
9710	Rückverteilung aus CO2-Abgabe		600.00		400.00		584.55
4699.11	Rückverteilung CO2-Abgabe		600.00		400.00		584.55
99	Nicht aufgeteilte Posten		160'000.00	84'500.00	419'040.00	351'791.41	6'838.00
	Nettoaufwand						344'953.41
	Nettoertrag	160'000.00		334'540.00			
990	Nicht aufgeteilte Posten			84'500.00		351'791.41	

03.12.2025

Seite 42

Erfolgsrechnung

Funktionale Gliederung		Budget 2026		Budget 2025		Rechnung 2024	
		Aufwand	Ertrag	Aufwand	Ertrag	Aufwand	Ertrag
	Nettoaufwand				84'500.00		351'791.41
9900	Nicht aufgeteilte Posten, Art. 84 GV					267'327.41	
3894.01	Einlagen in finanzpolitische Reserven					267'327.41	
9901	Abschreibungen bestehendes VV			84'500.00		84'464.00	
3300.99	Planmässige Abschreibungen bisheriges VV			84'500.00		84'464.00	
995	Neutrale Aufwendungen und Erträge				6'900.00		6'838.00
	Nettoertrag			6'900.00		6'838.00	
9950	Neutrale Aufwendungen und Erträge				6'900.00		6'838.00
4896.01	Entnahme aus Neubewertungsreserven				6'900.00		6'838.00
999	Abschluss		160'000.00		412'140.00		
	Nettoertrag	160'000.00		412'140.00			
9990	Abschluss		160'000.00		412'140.00		
9001.01	Aufwandüberschuss		160'000.00		412'140.00		

03.12.2025

Seite 43

Erfolgsrechnung

Gliederung nach Sachgruppen		Aufwand	Budget 2026 Ertrag	Aufwand	Budget 2025 Ertrag	Aufwand	Rechnung 2024 Ertrag
	Erfolgsrechnung	7'465'800.00	7'465'800.00	7'685'890.00	7'685'890.00	7'120'293.50	7'120'293.50
3	Aufwand	7'465'800.00		7'685'890.00		6'971'187.12	
30	Personalaufwand	1'303'100.00		1'205'560.00		1'158'273.75	
300	Behörden und Kommissionen	129'400.00		129'200.00		121'187.20	
3000	Löhne, Tag- und Sitzungsgelder an Behörden und Kommis..	129'400.00		129'200.00		121'187.20	
301	Löhne des Verwaltungs- und Betriebspersonals	950'200.00		888'300.00		850'942.95	
3010	Löhne des Verwaltungs- und Betriebspersonals	950'200.00		888'300.00		850'942.95	
304	Zulagen	10'100.00		10'750.00		10'666.95	
3040	Kinder- und Ausbildungszulagen	9'400.00		10'050.00		9'992.00	
3049	Übrige Zulagen	700.00		700.00		674.95	
305	Arbeitgeberbeiträge	160'200.00		148'860.00		153'360.85	
3050	AG-Beitr.AHV,IV,EO,ALV,Verwaltungskosten	61'100.00		56'160.00		56'729.45	
3052	AG-Beiträge an Pensionskassen	56'200.00		55'900.00		58'623.20	
3053	AG-Beiträge an Unfallversicherungen	11'300.00		10'400.00		9'558.65	
3054	AG-Beiträge an Familienausgleichskasse	14'700.00		13'000.00		13'143.65	
3055	AG-Beiträge an Krankentaggeldvers.	16'900.00		13'400.00		15'305.90	
309	Übriger Personalaufwand	53'200.00		28'450.00		22'115.80	
3090	Aus- und Weiterbildung des Personals	38'000.00		15'300.00		16'031.75	
3091	Personalwerbung	4'300.00		2'500.00		1'228.75	
3099	Übriger Personalaufwand	10'900.00		10'650.00		4'855.30	
31	Sach- und übriger Betriebsaufwand	1'207'800.00		1'194'200.00		1'087'891.07	
310	Material- und Warenaufwand	172'300.00		170'650.00		182'527.95	
3100	Büromaterial	10'200.00		10'200.00		6'393.80	
3101	Betriebs-, Verbrauchsmaterial	34'200.00		31'700.00		54'587.20	
3102	Drucksachen, Publikationen	8'500.00		8'500.00		3'824.25	
3103	Fachliteratur, Zeitschriften	6'000.00		6'000.00		5'867.65	
3104	Lehrmittel	78'700.00		77'450.00		79'265.05	
3105	Lebensmittel	30'200.00		33'000.00		29'086.75	
3106	Medizinisches Material	800.00		300.00		138.80	
3109	Übriger Material- und Warenaufwand	3'700.00		3'500.00		3'364.45	

03.12.2025

Seite 44

Erfolgsrechnung

Gliederung nach Sachgruppen		Aufwand	Budget 2026 Ertrag	Aufwand	Budget 2025 Ertrag	Aufwand	Rechnung 2024 Ertrag
311	Nicht aktivierbare Anlagen	102'400.00		50'450.00		39'424.55	
3110	Büromöbel und Geräte	17'100.00				647.80	
3111	Maschinen, Geräte und Fahrzeuge	19'900.00		15'850.00		11'706.35	
3112	Kleider, Wäsche, Vorhänge	4'000.00		4'000.00		4'515.15	
3113	Hardware	45'700.00		15'000.00		12'439.80	
3118	Immateriellen Anlagen	14'700.00		13'600.00		9'869.55	
3119	Übrige nicht aktivierbare Anlagen	1'000.00		2'000.00		245.90	
312	Ver- und Entsorgung Liegenschaften Verwaltungsverm..	97'500.00		90'800.00		104'023.60	
3120	Ver- und Entsorgung Liegenschaften Verwaltungsvermögen	97'500.00		90'800.00		104'023.60	
313	Dienstleistungen und Honorare	346'200.00		338'250.00		279'823.25	
3130	Dienstleistungen Dritter	199'600.00		184'550.00		164'151.80	
3131	Planungen und Projektierungen Dritter	5'000.00		3'800.00		1'794.00	
3132	Honor.ext.Berater,Gutachter,Fachexp.etc.	43'500.00		54'700.00		30'947.65	
3133	Informatik-Nutzungsaufwand	32'500.00		39'700.00		34'973.15	
3134	Sachversicherungsprämien	48'800.00		38'400.00		39'891.65	
3136	Honorare privatärztlicher Tätigkeit	9'100.00		9'100.00		6'865.00	
3138	Kurse, Prüfungen und Beratungen	7'700.00		8'000.00		1'200.00	
314	Baulicher Unterhalt im betrieblicher Unterhalt	244'850.00		228'350.00		214'856.35	
3141	Unterhalt Strassen/Verkehrswege	60'000.00		61'000.00		57'020.95	
3142	Unterhalt Wasserbau	20'800.00		14'600.00		802.25	
3143	Unterhalt übrige Tiefbauten	108'400.00		98'000.00		102'478.15	
3144	Unterhalt Hochbauten, Gebäude	55'650.00		54'750.00		54'555.00	
315	Unterhalt Mobilien u.immater.Anlagen	107'850.00		107'500.00		82'754.55	
3150	Unterhalt Büromöbel und -geräte			1'000.00			
3151	Unterh.App.,Masch.,Geräte,Fahrz.,Werkz.	35'650.00		35'850.00		30'757.90	
3153	Informatik-Unterhalt (Hardware)	1'100.00		1'100.00		933.35	
3158	Unterhalt immaterielle Anlagen	65'100.00		66'200.00		45'392.80	
3159	Unterhalt übrige mobile Anlagen	6'000.00		3'350.00		5'670.50	
316	Mieten, Leasing, Pachten, Benützungsgb.	16'300.00		97'500.00		92'817.40	
3160	Miete und Pacht Liegenschaften	3'000.00		83'000.00		82'986.45	
3161	Mieten, Benützungskosten Anlagen	12'800.00		14'100.00		3'115.80	
3162	Raten für operatives Leasing					6'481.65	
3169	Übrige Mieten und Benützungskosten	500.00		400.00		233.50	

03.12.2025

Seite 45

Erfolgsrechnung

Gliederung nach Sachgruppen		Budget 2026	Budget 2025	Rechnung 2024
		Aufwand	Aufwand	Aufwand
		Ertrag	Ertrag	Ertrag
317	Spesenentschädigungen	74'800.00	65'200.00	75'452.65
3170	Reisekosten und Spesen	47'500.00	42'400.00	44'128.55
3171	Exkursionen, Schulreisen und Lager	27'300.00	22'800.00	31'324.10
318	Wertberichtigungen auf Forderungen	35'600.00	35'500.00	9'042.72
3180	Wertberichtigungen auf Forderungen	2'000.00	1'000.00	-7'900.00
3181	Tatsächliche Forderungsverluste	33'600.00	34'500.00	16'942.72
319	Verschiedener Betriebsaufwand	10'000.00	10'000.00	7'168.05
3199	Übriger Betriebsaufwand	10'000.00	10'000.00	7'168.05
33	Abschreibungen Verwaltungsvermögen	628'800.00	861'100.00	443'122.10
330	Sachanlagen VV	597'900.00	814'700.00	417'408.10
3300	Planm.Abschreibungen Sachanlagen	597'900.00	814'700.00	414'354.55
3301	Ausserplanm.Abschreibungen Sachanlagen			3'053.55
332	Abschreibungen immaterielle Anlagen	30'900.00	46'400.00	25'714.00
3320	Planm.Abschreibungen immat.Anlagen	30'900.00	46'400.00	25'714.00
34	Finanzaufwand	129'500.00	303'000.00	95'275.54
340	Zinsaufwand	115'200.00	289'900.00	86'388.50
3401	Verzins.kurzfr.Finanzverbindlichkeiten		3'700.00	
3406	Verzins.Langfr.Finanzverbindlichkeiten	111'000.00	141'000.00	43'433.05
3409	Übrige Passivzinsen	4'200.00	145'200.00	42'955.45
342	Kapitalbeschaffungs- und Verwaltungskosten	400.00	1'000.00	54.04
3420	Kapitalbeschaffung und -verwaltung	400.00	1'000.00	54.04
343	Liegenschaftenaufwand Finanzvermögen	11'900.00	10'100.00	6'890.15
3430	Baulicher Unterhalt Liegenschaften FV	7'300.00	5'100.00	4'578.95
3439	Übriger Liegenschaftsaufwand FV	4'600.00	5'000.00	2'311.20
344	Wertberichtigungen Anlagen FV			40.00
3440	Wertberichtigungen Finanzanlagen FV			40.00
349	Verschiedener Finanzaufwand	2'000.00	2'000.00	1'902.85
3499	Übriger Finanzaufwand	2'000.00	2'000.00	1'902.85

03.12.2025

Seite 46

Erfolgsrechnung

Gliederung nach Sachgruppen		Budget 2026	Budget 2025	Rechnung 2024
		Aufwand	Aufwand	Aufwand
		Ertrag	Ertrag	Ertrag
35	Einlagen in Fonds und Spezialfinanzierungen	238'500.00	257'000.00	230'168.15
351	Einlagen in Fonds u.Spez.fin.im EK	238'500.00	257'000.00	230'168.15
3510	Einlagen in Spezialfinanzierungen EK	238'500.00	257'000.00	230'168.15
36	Transferaufwand	3'878'800.00	3'785'730.00	3'603'181.25
361	Entschädigungen an Gemeinwesen	2'475'700.00	2'337'800.00	2'203'308.80
3611	Entschädigungen an Kantone u. Konkordate	2'162'400.00	2'018'900.00	1'737'631.15
3612	Entsch.an Gde. und Gde.verbände	313'300.00	318'900.00	465'677.65
362	Finanz- und Lastenausgleich	302'000.00	296'700.00	297'544.00
3621	Finanz- und Lastenausgleich an Kanton	302'000.00	296'700.00	297'544.00
363	Beiträge an Gemeinwesen und Dritte	1'095'300.00	1'147'130.00	1'099'091.45
3631	Beiträge an Kantone und Konkordate	553'300.00	582'300.00	532'512.80
3632	Beiträge an Gemeinden und Gde.verbände	270'100.00	236'100.00	234'812.85
3634	Beiträge an öffentliche Unternehmungen	207'200.00	237'000.00	243'898.30
3635	Beiträge an private Unternehmungen	900.00	900.00	2'584.40
3636	Beitr.an priv.Organisat.o.Erwerbszweck	63'800.00	90'830.00	85'283.10
366	Abschreibungen Investitionsbeiträge	5'800.00	4'100.00	3'237.00
3660	Planm.Abschreibungen Investitionsbeitr.	5'800.00	4'100.00	3'237.00
38	Ausserordentlicher Aufwand	17'700.00	17'700.00	289'350.26
389	Einlagen in das Eigenkapital	17'700.00	17'700.00	289'350.26
3893	Einlagen in Vorfinanzierungen des EK	17'700.00	17'700.00	22'022.85
3894	Einlagen in finanzpolitische Reserven			267'327.41
39	Interne Verrechnungen	61'600.00	61'600.00	63'925.00
391	Dienstleistungen	40'800.00	40'800.00	43'800.00
3910	Int.Verr.von Dienstleistungen	40'800.00	40'800.00	43'800.00
393	Betriebs- und Verwaltungskosten	9'800.00	9'800.00	9'800.00
3930	Int. Verr. von Betriebs- u.Verwaltungsk.	9'800.00	9'800.00	9'800.00
394	Kalk.Zinsen u.Finanzaufwand	11'000.00	11'000.00	10'325.00
3940	Int.Verr.von kalk.Zinsen u.Finanzaufw.	11'000.00	11'000.00	10'325.00

03.12.2025

Seite 47

Erfolgsrechnung

Gliederung nach Sachgruppen		Budget 2026	Budget 2025	Rechnung 2024
		Aufwand	Aufwand	Aufwand
		Ertrag	Ertrag	Ertrag
4	Ertrag	7'112'600.00	7'159'900.00	6'920'239.35
40	Fiskalertrag	4'191'600.00	3'983'300.00	4'101'870.60
400	Direkte Steuern natürliche Personen	3'570'200.00	3'426'900.00	3'508'763.05
4000	Einkommenssteuern natürliche Personen	3'238'600.00	3'131'800.00	3'205'143.05
4001	Vermögenssteuern natürliche Personen	275'400.00	264'300.00	242'559.95
4002	Quellensteuern natürliche Personen	56'200.00	30'800.00	61'060.05
401	Direkte Steuern juristische Personen	104'000.00	68'800.00	129'341.10
4010	Gewinnsteuern juristische Personen	103'800.00	68'500.00	128'596.45
4011	Kapitalsteuern juristische Personen	200.00	300.00	744.65
402	Übrige direkte Steuern	508'500.00	479'000.00	459'266.45
4021	Grundsteuern	325'500.00	320'000.00	325'492.10
4022	Vermögensgewinnsteuern	170'000.00	150'000.00	119'317.45
4024	Erbschafts- und Schenkungssteuern	7'500.00	4'000.00	7'043.30
4029	Eingang abgeschriebene Steuern	5'500.00	5'000.00	7'413.60
403	Besitz- und Aufwandsteuern	8'900.00	8'600.00	4'500.00
4033	Hundesteuer	8'900.00	8'600.00	4'500.00
41	Regalien und Konzessionen	64'000.00	68'000.00	63'332.35
412	Konzessionen	64'000.00	68'000.00	63'332.35
4120	Konzessionen	64'000.00	68'000.00	63'332.35
42	Entgelte	970'800.00	1'053'000.00	885'724.15
420	Ersatzabgaben	126'000.00	116'000.00	118'247.10
4200	Ersatzabgaben	126'000.00	116'000.00	118'247.10
421	Gebühren für Amtshandlungen	52'000.00	50'000.00	62'382.15
4210	Gebühren für Amtshandlungen	52'000.00	50'000.00	62'382.15
424	Benützungsgebühren u.Dienstleistungen	686'600.00	782'700.00	577'680.95
4240	Benützungsgebühren und Dienstleistungen	686'600.00	782'700.00	577'680.95
425	Erlös aus Verkäufen			25'154.00

03.12.2025

Seite 48

Erfolgsrechnung

Gliederung nach Sachgruppen		Budget 2026	Budget 2025	Rechnung 2024
		Aufwand	Aufwand	Aufwand
		Ertrag	Ertrag	Ertrag
4250	Verkäufe			25'154.00
426	Rückererstattungen	100'100.00	98'200.00	101'956.10
4260	Rückererstattungen Dritter	100'100.00	98'200.00	101'956.10
427	Bussen	100.00	100.00	303.85
4270	Bussen	100.00	100.00	303.85
429	Übrige Entgelte	6'000.00	6'000.00	
4290	Übrige Entgelte	6'000.00	6'000.00	
44	Finanzertrag	121'200.00	265'800.00	304'369.45
440	Zinsertrag	13'800.00	155'000.00	55'072.30
4400	Zinsen flüssige Mittel	300.00	500.00	1.45
4401	Zinsen Forderungen und Kontokorrente	9'500.00	9'500.00	12'264.90
4409	Übrige Zinsen von Finanzvermögen	4'000.00	145'000.00	42'805.95
441	Realisierte Gewinne FV			140'000.00
4411	Gewinn aus Verkäufen von Sachanlagen FV			140'000.00
442	Beteiligungsertrag FV	300.00	200.00	340.00
4420	Dividenden	300.00	200.00	340.00
443	Liegenschaftenertrag FV	36'700.00	36'700.00	37'928.75
4430	Pacht- und Mietzinse Liegenschaften FV	33'100.00	33'100.00	34'328.75
4439	Übriger Liegenschaftsertrag FV	3'600.00	3'600.00	3'600.00
444	Wertberichtigungen Anlagen FV	500.00	1'500.00	70.00
4440	Marktwertanpassungen Wertschriften	500.00	1'500.00	70.00
445	Finanzertrag a.Darlehen u.Beteil.VV	5'400.00	5'400.00	5'344.00
4451	Erträge aus Beteiligungen VV	5'400.00	5'400.00	5'344.00
447	Liegenschaftenertrag VV	64'500.00	67'000.00	65'614.40
4470	Pacht- und Mietzinse Liegenschaften VV	38'600.00	40'600.00	39'076.40
4472	Vergüt.für Benützungen Liegenschaften VV	25'900.00	26'400.00	26'538.00
45	Entnahmen Fonds u.Spezialfinanzierungen	72'400.00	79'100.00	112'608.40

03.12.2025

Seite 49

Erfolgsrechnung

Gliederung nach Sachgruppen		Budget 2026		Budget 2025		Rechnung 2024	
	Aufwand	Ertrag	Aufwand	Ertrag	Aufwand	Ertrag	
451	Entnahmen aus Fonds u. Spez. fin. EK		72'400.00		79'100.00		112'608.40
4510	Entnahmen aus Spezialfinanzierungen d. EK		72'400.00		79'100.00		112'608.40
46	Transferertrag		1'608'700.00		1'617'100.00		1'376'992.45
460	Ertragsanteile		3'800.00		3'500.00		4'366.35
4600	Anteil an Bundeserträgen		3'800.00		3'500.00		4'366.35
461	Entschädigungen von Gemeinwesen		677'300.00		757'100.00		673'743.05
4611	Entsch. von Kantonen u. Konkordaten		48'600.00		64'800.00		84'778.20
4612	Entsch. v. Gemeinden u. Gde. verbänden		628'700.00		692'300.00		588'964.85
462	Finanz- und Lastenausgleich		893'000.00		833'000.00		687'253.00
4621	Finanz- u. Lastenausgl. v. Kantonen u. Konkordaten		309'800.00		285'600.00		201'692.00
4622	Finanz- u. Lastenausgl. v. Gde. u. Gde. verbänden		583'200.00		547'400.00		485'561.00
463	Beiträge von Gemeinwesen und Dritten		34'000.00		23'100.00		11'045.50
4631	Beiträge von Kantonen u. Konkordaten		30'000.00		19'100.00		6'887.20
4636	Beitr. v. priv. Organisationen o. Erwerbszw.		4'000.00		4'000.00		4'158.30
469	Übriger Transferertrag		600.00		400.00		584.55
4699	Rückverteilungen		600.00		400.00		584.55
48	Ausserordentlicher Ertrag		22'300.00		32'000.00		11'416.95
489	Entnahmen aus dem Eigenkapital		22'300.00		32'000.00		11'416.95
4893	Entnahmen aus Vorfinanzierungen des EK		22'300.00		25'100.00		4'578.95
4896	Entnahmen aus Neubewertungsreserven				6'900.00		6'838.00
49	Interne Verrechnungen		61'600.00		61'600.00		63'925.00
491	Dienstleistungen		40'800.00		40'800.00		43'800.00
4910	Int. Verr. von Dienstleistungen		40'800.00		40'800.00		43'800.00
493	Betriebs- und Verwaltungskosten		9'800.00		9'800.00		9'800.00
4930	Int. Verr. von Betriebs- u. Verwaltungsk.		9'800.00		9'800.00		9'800.00
494	Kalk. Zinsen und Finanzaufwand		11'000.00		11'000.00		10'325.00
4940	Int. Verr. v. kalk. Zinsen und Finanzaufwand		11'000.00		11'000.00		10'325.00

03.12.2025

Seite 50

Erfolgsrechnung

Gliederung nach Sachgruppen		Budget 2026		Budget 2025		Rechnung 2024	
	Aufwand	Ertrag	Aufwand	Ertrag	Aufwand	Ertrag	
9	Abschlusskonten		353'200.00		525'990.00	149'106.38	200'054.15
90	Abschluss Erfolgsrechnung		353'200.00		525'990.00	149'106.38	200'054.15
900	Abschluss Allgemeiner Haushalt		160'000.00		412'140.00		
9001	Aufwandüberschuss		160'000.00		412'140.00		
901	Abschluss Spezialfinanzierungen und Fonds im EK		193'200.00		113'850.00	149'106.38	200'054.15
9010	Abschluss SF und Fonds im EK, Ertragsüberschuss					149'106.38	
9011	Abschluss SF und Fonds im EK, Aufwandüberschuss		193'200.00		113'850.00		200'054.15

03.12.2025

Seite 51

Investitionsrechnung

		Ausgaben	Budget 2026 Einnahmen	Ausgaben	Budget 2025 Einnahmen	Ausgaben	Rechnung 2024 Einnahmen
	INVESTITIONSRECHNUNG	1'310'000.00	1'310'000.00	5'406'000.00	5'406'000.00	1'756'683.00	1'756'683.00
0	Allgemeine Verwaltung Nettoausgaben			30'000.00		30'000.00	
02	Allgemeine Dienste Nettoausgaben			30'000.00		30'000.00	
029	Verwaltungsliegenschaften			30'000.00			
290	Verwaltungsliegenschaften			30'000.00			
5040.03	Gemeindehaus; Heizungsersatz			30'000.00			
1	Öffentliche Ordnung und Sicherheit, Verteidigung Nettoausgaben	700'000.00	390'000.00	40'000.00		40'000.00	
			310'000.00				
15	Feuerwehr Nettoausgaben	300'000.00		40'000.00		40'000.00	
			300'000.00				
150	Feuerwehr	300'000.00		40'000.00			
1500	Feuerwehr	300'000.00		40'000.00			
5040.03	Umbau FW-Magazin Reutenen			40'000.00			
5060.04	Ersatz Tanklöschfahrzeug	300'000.00					
16	Verteidigung Nettoausgaben	400'000.00	390'000.00				
			10'000.00				
162	Zivile Verteidigung	400'000.00	390'000.00				
1620	Zivilschutz	400'000.00	390'000.00				
5040.01	ZSA Zelgweg 2; Teilsanierung	400'000.00					
6300.01	ZSA Zelgweg; Teilsanierung - Subventionen Bund		390'000.00				
2	Bildung Nettoausgaben			4'936'000.00		1'267'518.20	
					4'936'000.00		1'267'518.20
21	Obligatorische Schule Nettoausgaben			4'936'000.00		1'267'518.20	
					4'936'000.00		1'267'518.20

03.12.2025

Seite 52

Investitionsrechnung

		Ausgaben	Budget 2026 Einnahmen	Ausgaben	Budget 2025 Einnahmen	Ausgaben	Rechnung 2024 Einnahmen
217	Schulliegenschaften			4'900'000.00		1'226'909.20	
2170	Schulliegenschaften			4'900'000.00		1'226'909.20	
5040.08	Sanierung und Erweiterung Schulinfrastruktur			4'650'000.00		1'226'909.20	
5060.03	Schulhaus; Neumöblierung nach Gesamtsanierung			250'000.00			
219	Obligatorische Schule			36'000.00		40'609.00	
2190	Schulleitung und Schulverwaltung			36'000.00		40'609.00	
5200.01	Schule Region Zäziwil; Anschaffungen IKT Konzept			36'000.00		40'609.00	
6	Verkehr und Nachrichtenübermittlung Nettoausgaben	30'000.00		150'000.00		304'714.55	
			30'000.00		150'000.00		304'714.55
61	Strassenverkehr Nettoausgaben	30'000.00		150'000.00		304'714.55	
			30'000.00		150'000.00		304'714.55
615	Gemeindestrassen	30'000.00		150'000.00		21'993.25	
6150	Gemeindestrassen	30'000.00		150'000.00		21'993.25	
5010.17	Sanierung Fussgängerübergang Schorachgässli, Beleuchtung					21'993.25	
5010.18	Sanierung Lehnweg (inkl. Verbreitung)			150'000.00			
5010.19	Sanierung Farnhaldenweg	30'000.00					
619	Strassen, übriges					282'721.30	
6191	Werkhof					282'721.30	
5040.01	Planung, Kauf, Umbau Landi als Werkhof + FW Magazin					282'721.30	
7	Umweltschutz und Raumordnung Nettoausgaben	190'000.00		250'000.00		184'450.25	
			190'000.00		250'000.00		184'450.25
71	Wasserversorgung Nettoausgaben	50'000.00		50'000.00		32'898.60	
			50'000.00		50'000.00		32'898.60
710	Wasserversorgung	50'000.00		50'000.00		32'898.60	
7101	Wasserversorgung (Gemeindebetrieb)	50'000.00		50'000.00		32'898.60	

03.12.2025

Seite 53

Investitionsrechnung

		Ausgaben	Budget 2026 Einnahmen	Ausgaben	Budget 2025 Einnahmen	Ausgaben	Rechnung 2024 Einnahmen
5031.02	Diverse Leitungersätze	50'000.00		50'000.00			
5031.10	Sanierung Fussgängerübergang Schorachgässli; Werkleitung					32'898.60	
72	Abwasserentsorgung	60'000.00		200'000.00		151'551.65	
	Nettoaussgaben		60'000.00		200'000.00		151'551.65
720	Abwasserentsorgung	60'000.00		200'000.00		151'551.65	
7201	Abwasserentsorgung (Gemeindebetrieb)	60'000.00		200'000.00		151'551.65	
5032.12	Infrastrukturenweiterung ÜO Zäzibach					147'579.65	
5032.22	Mischabwasserleitung Eichweg - Zelgweg					3'972.00	
5032.24	Sanierung Mischabwasserleitung Schulhaus			50'000.00			
5032.25	Sanierung Sauberwasserleitung Lehnweg			40'000.00			
5032.26	Sanierung diverse Kanalisationsleitungen	60'000.00		40'000.00			
5620.03	ARA Verband; Investitionsbeiträge			70'000.00			
79	Raumordnung	80'000.00					
	Nettoaussgaben		80'000.00				
790	Raumordnung	80'000.00					
7900	Raumordnung allgemein	80'000.00					
5290.02	Ortsplanungsrevision Zäziwil 2030	80'000.00					
9	Finanzen und Steuern	390'000.00	920'000.00		5'406'000.00		1'756'683.00
	Nettoeinnahmen	530'000.00		5'406'000.00		1'756'683.00	
99	Nicht aufgeteilte Posten	390'000.00	920'000.00		5'406'000.00		1'756'683.00
	Nettoeinnahmen	530'000.00		5'406'000.00		1'756'683.00	
999	Abschluss	390'000.00	920'000.00		5'406'000.00		1'756'683.00
9990	Abschluss	390'000.00	920'000.00		5'406'000.00		1'756'683.00
5900.01	Passivierte Einnahmen	390'000.00					
6900.01	Aktivierete Ausgaben		920'000.00		5'406'000.00		1'756'683.00

03.12.2025

Seite 54

Investitionsrechnung

		Ausgaben	Budget 2026 Einnahmen	Ausgaben	Budget 2025 Einnahmen	Ausgaben	Rechnung 2024 Einnahmen
	Investitionsrechnung	1'310'000.00	1'310'000.00	5'406'000.00	5'406'000.00	1'756'683.00	1'756'683.00
5	Investitionsausgaben	1'310'000.00		5'406'000.00		1'756'683.00	
50	Sachanlagen	840'000.00		5'300'000.00		1'716'074.00	
5010	Strassen / Verkehrswege	30'000.00		150'000.00		21'993.25	
5031	Tiefbauten Wasserversorgung	50'000.00		50'000.00		32'898.60	
5032	Tiefbauten Abwasserbeseitigung	60'000.00		130'000.00		151'551.65	
5040	Hochbauten	400'000.00		4'720'000.00		1'509'630.50	
5060	Mobilien	300'000.00		250'000.00			
52	Immaterielle Anlagen	80'000.00		36'000.00		40'609.00	
5200	Informatik			36'000.00		40'609.00	
5290	Übrige immaterielle Anlagen	80'000.00					
56	Eigene Investitionsbeiträge			70'000.00			
5620	Inv.beiträge Gemeinden u.Gde.verbänden			70'000.00			
59	Übertrag an Bilanz	390'000.00					
5900	Passivierte Einnahmen	390'000.00					
6	Investitionseinnahmen		1'310'000.00		5'406'000.00		1'756'683.00
63	Investitionsbeiträge f.eigene Rechnung		390'000.00				
6300	Investitionsbeiträge vom Bund		390'000.00				
69	Übertrag an Bilanz		920'000.00		5'406'000.00		1'756'683.00
6900	Aktivierete Ausgaben		920'000.00		5'406'000.00		1'756'683.00
	Nettoinvestitionen	530'000.00		5'406'000.00		1'756'683.00	

03.12.2025

Seite 55