

Genehmigungsvermerke

Mitwirkung vom 30. August bis 01. Oktober 2018
 Vorprüfung vom 12. Juli 2019
 2. Vorprüfung vom 29. April 2020
 Publikation im amtlichen Anzeiger vom 11. Juni 2020
 Publikation im Amtsblatt vom 10. Juni 2020
 Öffentliche Auflage vom 11. Juni bis 13. Juli 2020

Einspracheverhandlung am -
 Eriehedigte Einsprachen -
 Uneriedigte Einsprachen -
 Rechtsverwahungen -

Beschlossen durch den Gemeinderat am 13. August 2020
 Beschlossen durch die Gemeindeversammlung am 26. August 2020


Namens der Einwohnergemeinde:
 Präsident: _____ Gemeindegesehreiberin: _____

Die Richtigkeit dieser Angaben bescheinigt:
 Oberhungen, den _____ Gemeindegesehreiberin: _____

Genehmigt durch das Amt für Gemeinden und Raumordnung am: _____

- LEGENDE:**
- Festlegung:**
- Gewässerraum 8,0 m
 - Gewässerraum 11,0 m
 - Gewässerraum 12,0 m
 - Gewässerraum 14,0 m
 - Gewässerraum 14,5 m
 - Gewässerraum 15,0 m
 - Gewässerraum 20,0 m
 - Gewässerraum 24,0 m
 - Gewässerraum 38,0 m
 - Dicht überbaute Gebiete
- Hinweise:**
- Eingedölte Gewässer
 - Offene Gewässer
 - Gemeindegrenze
 - Bauzonen
 - Gebäude
 - Wald

Kanton Bern
 Gemeinde Oberhungen



Zonenplan Gewässerräume

Genehmigungsexemplar vom 26. August 2020

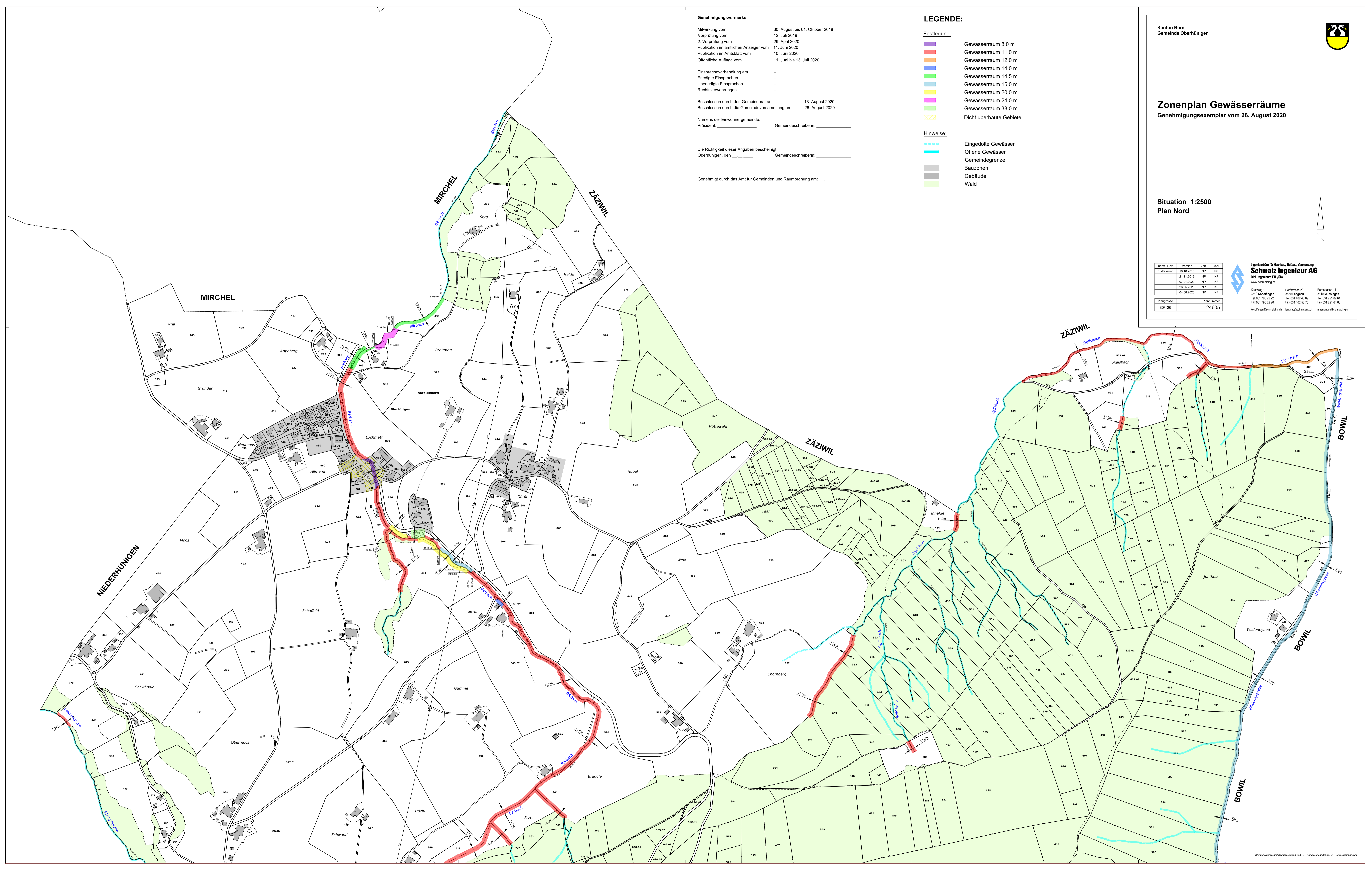
Situation 1:2500
 Plan Nord

Index / Rev.	Version	Von	Bis	Art	Objekt
Erstellung	16.10.2018	NP	PS		
	25.11.2019	NP	KF		
	07.01.2020	NP	KF		
	28.05.2020	NP	KF		
	04.08.2020	NP	KF		

Plannummer: 24605

Ingenieurbüro für Planung, Tiefbau, Vermessung
Schmalz Ingenieur AG
 Sig. Ingenieur ETH ZH
 www.schmalz.ch

Kirchweg 1 Dorfstrasse 20 Bernstrasse 11
 3110 Kesswil 3021 Langnau 3110 Münsingen
 Tel. 031 790 22 22 Tel. 034 402 46 89 Tel. 031 721 02 64
 Fax 031 790 22 20 Fax 034 402 58 75 Fax 031 721 64 83
 schmalz@schmalz.ch langnau@schmalz.ch munsingen@schmalz.ch



© Gemeindegrenzen und Bauzonen: GIS, Gewässerräume: GIS, Gewässerräume: GIS